

【都市局】令和8年1月21日からの大雪による被害について

【凡例】

- 国営公園
- 都市公園 ※人的被害無し

青森県（1公園被災）

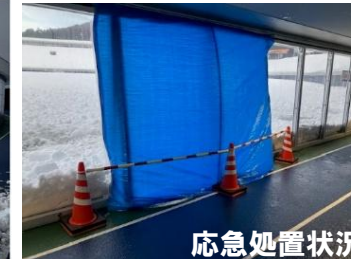
新青森県総合運動公園 陸上競技場

大屋根からの落雪により周回走路可動アクリルスクリーン・観客席ベンチ破損
（人的被害無し）

※周回走路については、一部利用制限を行い営業再開



被害状況



応急処置状況



観客席ベンチ破損

ごしやがわら

五所川原市（1公園被災）

津軽フラワーセンター

倒木により園内電線の巻き込み被害（冬期閉鎖中・人的被害無し）

※倒木処理、送電停止措置済

