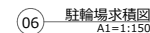
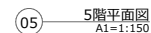
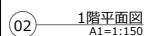
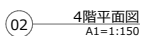
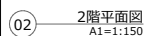




階	室名	床下 地	床仕上	幅木 下地	幅木	壁下 地	壁仕上	内装制限 (壁)	天井 下地	天井仕上	内装制限 (天井)	天井高	排煙区分 及び告示	備考
2FL														
	DS	C	－	－	－	S	GB-S、ケイカル板の上EP-G	-	－	－	-	2400	令126条の2 第1項第3号	
	EPS	C	弾性ウレタン樹脂系塗床材	C; S	VB	C; S	モルタル塗りの上EP; 二重張 GB-Rの上EP	-	C	コンクリート打放し(C)の上EP	-	直天	令126条の2 第1項第3号	
	EVホール	C	FS	C; S	VB	C; S	モルタル塗りの上EP; 二重張 GB-Rの上EP	準不燃	S	GB-R下地張DR	準不燃	2300	自然排煙	
	PS	C	－	－	－	S	GB-S、ケイカル板の上EP-G	不燃	－	－	不燃	直天	へ (2)	
	SK	C	弾性ウレタン樹脂系塗床材	S	VB	S	二重張GB-Rの上EP	不燃	S	GB-NC(T)	不燃	2400	へ (2)	
	事務室2-1	FA1	タイルカーペット	C; S	VB	C; S	二重張GB-Rの上EP	準不燃	S	GB-R下地張DR	準不燃	2700	自然排煙	
	会議室2-1	FA1	タイルカーペット	C; S	VB	C; S	二重張GB-Rの上EP	不燃(下地 共)	S	GB-R下地張DR	不燃(下地 共)	2700	へ (5)	
	会議室2-2	FA1	タイルカーペット	C; S	VB	C; S	二重張GB-Rの上EP	不燃(下地 共)	S	GB-R下地張DR	不燃(下地 共)	2700	へ (5)	
	会議室2-3	FA1	タイルカーペット	C; S	VB	C; S	二重張GB-Rの上EP	不燃(下地 共)	S	GB-R下地張DR	不燃(下地 共)	2700	へ (5)	
	会議室2-4	FA1	タイルカーペット	C; S	VB	C; S	二重張GB-Rの上EP	不燃(下地 共)	S	GB-R下地張DR	不燃(下地 共)	2700	へ (5)	
	会議室2-5	FA1	タイルカーペット	C; S	VB	C; S	二重張GB-Rの上EP	準不燃	S	GB-R下地張DR	準不燃	2700	自然排煙	
	倉庫	C	弾性ウレタン樹脂系塗床材	C; S	VB	C; S	モルタル塗りの上EP; 二重張 GB-Rの上EP	不燃	S	GB-NC(T)	不燃	2700	へ (2)	
	共用会議室	FA1	タイルカーペット	C; S	VB	C; S	二重張GB-Rの上EP	準不燃	S	GB-R下地張DR	準不燃	2700	自然排煙	
	女子休憩室	C	FS	C; S	VB	C; S	二重張GB-Rの上EP	不燃(下地 共)	S	GB-NC(T)	不燃(下地 共)	2400	へ (5)	
	女子便所	C	FS	C; S	VB	S	GB-S、ケイカル板の上EP-G	不燃	S	ケイカル板の上EP-G	不燃	2400	へ (2)	
	女子更衣室	C	FS	C; S	VB	C; S	二重張GB-Rの上EP	不燃	S	GB-NC(T)	不燃	2400	へ (2)	
	廊下	C	FS	C; S	VB	C; S	モルタル塗りの上EP; 二重張 GB-Rの上EP	準不燃	S	GB-R下地張DR	準不燃	2300	自然排煙	
	機械室	C	弾性ウレタン樹脂系塗床材	C; S	VB	C	RC(C)	不燃	C	GW-B	不燃	直天	へ (2)	
	湯沸室	C	FS	C; S	VB	S	GB-S、ケイカル板の上EP-G	不燃	S	ケイカル板の上EP-G	不燃	2400	へ (2)	流し台、フード、吊戸棚
	男子休憩室	C	FS	C; S	VB	C; S	二重張GB-Rの上EP	不燃(下地 共)	S	GB-NC(T)	不燃(下地 共)	2400	へ (5)	
	男子便所	C	FS	C; S	VB	S	GB-S、ケイカル板の上EP-G	不燃	S	ケイカル板の上EP-G	不燃	2400	へ (2)	
	男子更衣室	C	FS	C; S	VB	C; S	二重張GB-Rの上EP	不燃	S	GB-NC(T)	不燃	2400	へ (2)	
	耐火倉庫	C	弾性ウレタン樹脂系塗床材	C; S	VB	C; S	モルタル塗りの上EP; 二重張 GB-Rの上EP	準不燃	S	GB-NC(T)	準不燃	2700	へ (1)	
	車椅子使用者用便所	C	FS	C; S	VB	C; S	GB-S、ケイカル板の上EP-G	不燃	S	ケイカル板の上EP-G	不燃	2400	へ (2)	
	階段室A	C	FS	C; S	VB	C; S	モルタル塗りの上EP; 二重張 GB-Rの上EP	不燃(下地 共)	C	コンクリート打放し(C)の上EP	不燃(下地 共)	2300	令126条の2 第1項第3号	
	階段室B	C	FS	C; S	VB	C; S	モルタル塗りの上EP; 二重張 GB-Rの上EP	不燃(下地 共)	C	コンクリート打放し(C)の上EP	不燃(下地 共)	2300	令126条の2 第1項第3号	
3FL														
	EPS	C	弾性ウレタン樹脂系塗床材	C; S	VB	C; S	モルタル塗りの上EP; 二重張 GB-Rの上EP	-	C	コンクリート打放し(C)の上EP	-	直天	令126条の2 第1項第3号	
	EVホール	C	FS	C; S	VB	C; S	モルタル塗りの上EP; 二重張 GB-Rの上EP	準不燃	S	GB-R下地張DR	準不燃	2300	自然排煙	
	PS	C	－	－	－	S	GB-S、ケイカル板の上EP-G	不燃	－	－	不燃	へ (2)		
	SK	C	弾性ウレタン樹脂系塗床材	S	VB	S	二重張GB-Rの上EP	不燃	S	GB-NC(T)	不燃	2400	へ (2)	
	事務室3-1	FA1	タイルカーペット	C; S	VB	C; S	二重張GB-Rの上EP	不燃(下地 共)	S	GB-R下地張DR	不燃(下地 共)	2700	へ (5)	
	事務室3-2	FA1	タイルカーペット	C; S	VB	C; S	二重張GB-Rの上EP	準不燃	S	GB-R下地張DR	準不燃	2700	自然排煙	
	事務室3-3	FA1	タイルカーペット	C; S	VB	C; S	二重張GB-Rの上EP	準不燃	S	GB-R下地張DR	準不燃	2700	自然排煙	
	事務室3-4	FA1	タイルカーペット	C; S	VB	C; S	二重張GB-Rの上EP	準不燃	S	GB-R下地張DR	準不燃	2700	自然排煙	
	共用会議室	FA1	タイルカーペット	C; S	VB	C; S	二重張GB-Rの上EP	準不燃	S	GB-R下地張DR	準不燃	2700	自然排煙	
	女子便所	C	FS	C; S	VB	S	GB-S、ケイカル板の上EP-G	不燃	S	ケイカル板の上EP-G	不燃	2400	へ (2)	
	廊下	C	FS	C; S	VB	C; S	モルタル塗りの上EP; 二重張 GB-Rの上EP	準不燃	S	GB-R下地張DR	準不燃	2300	自然排煙	
	機械室	C	弾性ウレタン樹脂系塗床材	C; S	VB	C	RC(C)	不燃	C	GW-B	不燃	直天	へ (2)	
	湯沸室	C	FS	C; S	VB	S	GB-S、ケイカル板の上EP-G	不燃	S	ケイカル板の上EP-G	不燃	2400	へ (2)	流し台、フード、吊戸棚
	男子便所	C	FS	C; S	VB	S	GB-S、ケイカル板の上EP-G	不燃	S	ケイカル板の上EP-G	不燃	2400	へ (2)	
	車椅子使用者用便所	C	FS	C; S	VB	C; S	GB-S、ケイカル板の上EP-G	不燃	S	ケイカル板の上EP-G	不燃	2400	へ (2)	
	階段室A	C	FS	C; S	VB	C; S	モルタル塗りの上EP; 二重張 GB-Rの上EP	不燃(下地 共)	C	コンクリート打放し(C)の上EP	不燃(下地 共)	2300	令126条の2 第1項第3号	
	階段室B	C	FS	C; S	VB	C; S	モルタル塗りの上EP; 二重張 GB-Rの上EP	不燃(下地 共)	C	コンクリート打放し(C)の上EP	不燃(下地 共)	2300	令126条の2 第1項第3号	
4FL														
	EPS	C	弾性ウレタン樹脂系塗床材	C; S	VB	C; S	モルタル塗りの上EP; 二重張 GB-Rの上EP	-	C	コンクリート打放し(C)の上EP	-	直天	令126条の2 第1項第3号	
	EVホール	C	FS	C; S	VB	C; S	モルタル塗りの上EP; 二重張 GB-Rの上EP	準不燃	S	GB-R下地張DR	準不燃	2300	自然排煙	
	PS	C	－	－	－	S	GB-S、ケイカル板の上EP-G	不燃	－	－	不燃	直天	へ (2)	
	SK	C	弾性ウレタン樹脂系塗床材	S	VB	S	二重張GB-Rの上EP	不燃	S	GB-NC(T)	不燃	2400	へ (2)	
	事務室4-1	FA1	タイルカーペット	C; S	VB	C; S	二重張GB-Rの上EP	準不燃	S	GB-R下地張DR	準不燃	2700	自然排煙	
	事務室4-2	FA1	タイルカーペット	C; S	VB	C; S	二重張GB-Rの上EP	準不燃	S	GB-R下地張DR	準不燃	2700	自然排煙	

階	室名	床下 地	床仕上	幅木 下地	幅木	壁下 地	壁仕上	内装制限 (壁)	天井 下地	天井仕上	内装制限 (天井)	天井高	排煙区分 及び告示	備考
	事務室4-3	FA1	タイルカーペット	C; S	VB	C; S	二重張GB-Rの上EP	不燃(下地 共)	S	GB-R下地張DR	不燃(下地 共)	2700	へ (5)	
	会議室4-1	FA1	タイルカーペット	C; S	VB	C; S	二重張GB-Rの上EP	不燃(下地 共)	S	GB-R下地張DR	不燃(下地 共)	2700	へ (5)	
	共用会議室-1	FA1	タイルカーペット	C; S	VB	C; S	二重張GB-Rの上EP	準不燃	S	GB-R下地張DR	準不燃	2700	自然排煙	
	共用会議室-2	FA1	タイルカーペット	C; S	VB	C; S	二重張GB-Rの上EP	不燃(下地 共)	S	GB-R下地張DR	不燃(下地 共)	2700	へ (5)	
	共用倉庫	C	弾性ウレタン樹脂系塗床材	C; S	VB	C; S	二重張GB-Rの上EP	不燃	S	GB-NC(T)	不燃	2700	へ (2)	
	女子休憩室	C	FS	C; S	VB	C; S	二重張GB-Rの上EP	不燃(下地 共)	S	GB-NC(T)	不燃(下地 共)	2400	へ (5)	
	女子便所	C	FS	C; S	VB	S	GB-S、ケイカル板の上EP-G	不燃	S	ケイカル板の上EP-G	不燃	2400	へ (2)	
	女子更衣室	C	FS	C; S	VB	C; S	二重張GB-Rの上EP	不燃	S	GB-NC(T)	不燃	2400	へ (2)	
	廊下	C	FS	C; S	VB	C; S	モルタル塗りの上EP; 二重張 GB-Rの上EP	準不燃	S	GB-R下地張DR	準不燃	2300	自然排煙	
	吏局長室	FA1	タイルカーペット	C; S	VB	C; S	二重張GB-Rの上EP	準不燃	S	GB-R下地張DR	準不燃	2700	自然排煙	
	機械室	C	弾性ウレタン樹脂系塗床材	C; S	VB	C	RC(C)	不燃	C	GW-B	不燃	直天	へ (2)	
	湯沸室	C	FS	C; S	VB	S	GB-S、ケイカル板の上EP-G	不燃	S	ケイカル板の上EP-G	不燃	2400	へ (2)	流し台、フード、吊戸棚
	男子休憩室	C	FS	C; S	VB	C; S	二重張GB-Rの上EP	不燃(下地 共)	S	GB-NC(T)	不燃(下地 共)	2400	へ (5)	
	男子便所	C	FS	C; S	VB	S	GB-S、ケイカル板の上EP-G	不燃	S	ケイカル板の上EP-G	不燃	2400	へ (2)	
	男子更衣室	C	FS	C; S	VB	C; S	二重張GB-Rの上EP	不燃	S	GB-NC(T)	不燃	2400	へ (2)	
	車椅子使用者用便所	C	FS	C; S	VB	C; S	GB-S、ケイカル板の上EP-G	不燃	S	ケイカル板の上EP-G	不燃	2400	へ (2)	
	階段室A	C	FS	C; S	VB	C; S	モルタル塗りの上EP; 二重張 GB-Rの上EP	不燃(下地 共)	C	コンクリート打放し(C)の上EP	不燃(下地 共)	2300	令126条の2 第1項第3号	
	階段室B	C	FS	C; S	VB	C; S	モルタル塗りの上EP; 二重張 GB-Rの上EP	不燃(下地 共)	C	コンクリート打放し(C)の上EP	不燃(下地 共)	2300	令126条の2 第1項第3号	
5FL														
	EPS	C	弾性ウレタン樹脂系塗床材	C; S	VB	C; S	モルタル塗りの上EP; 二重張 GB-Rの上EP	-	C	コンクリート打放し(C)の上EP	-	直天	令126条の2 第1項第3号	
	PS	C	－	－	－	S	GB-S、ケイカル板の上EP-G	不燃	－	－	不燃	直天	へ (2)	
	倉庫	C	弾性ウレタン樹脂系塗床材	C; S	VB	C; S	モルタル塗りの上EP; 二重張 GB-Rの上EP	不燃	C	GB-NC(T)	不燃	2500	へ (2)	
	階段室B	C	FS	C; S	VB	C; S	モルタル塗りの上EP; 二重張 GB-Rの上EP	不燃(下地 共)	C	コンクリート打放し(C)の上EP	不燃(下地 共)	直天	令126条の2 第1項第3号	
	電気室	C	弾性ウレタン樹脂系塗床材	C; S	－	C	RC(C)	不燃	C	GW-B	不燃	直天	へ (2)	

(設計者等表示欄)	R6官庁営繕BIM建築工事			A-021
	仕上表-2		S=A1: A3: R6年版	
	国土交通省大臣官房官庁営繕部			XXX



記号	計算式	面積
①	$7.600 \times 17.650$	134.140
	合計	134.140

記号	計算式	面積
①	$4.325 \times 3.325$	14.380
②	$32.650 \times 21.325$	696.261
③	$25.325 \times 3.325$	84.205
④	$3.000 \times 3.325$	9.975
合計		804.821

記号	計算式	面積
①	$4.325 \times 3.325$	14.380
②	$32.650 \times 21.325$	696.261
③	$25.325 \times 3.325$	84.205
④	$3.000 \times 3.325$	9.975
合計		804.821

記号	計算式	面積
①	$4.325 \times 3.325$	14.380
②	$32.650 \times 21.325$	696.261
③	$25.325 \times 3.325$	84.205
④	$3.000 \times 3.325$	9.975
	合計	804.821

記号	計算式	面積
①	$3.000 \times 3.325$	9.975
②	$4.325 \times 3.325$	14.380
③	$32.650 \times 21.325$	696.261
④	$25.325 \times 3.325$	84.205
	合計	804.821

Z3(駐輪場)		
記号	計算式	面積
㊶	$2.475 \times 16.900$	41.827
	合計	41.827

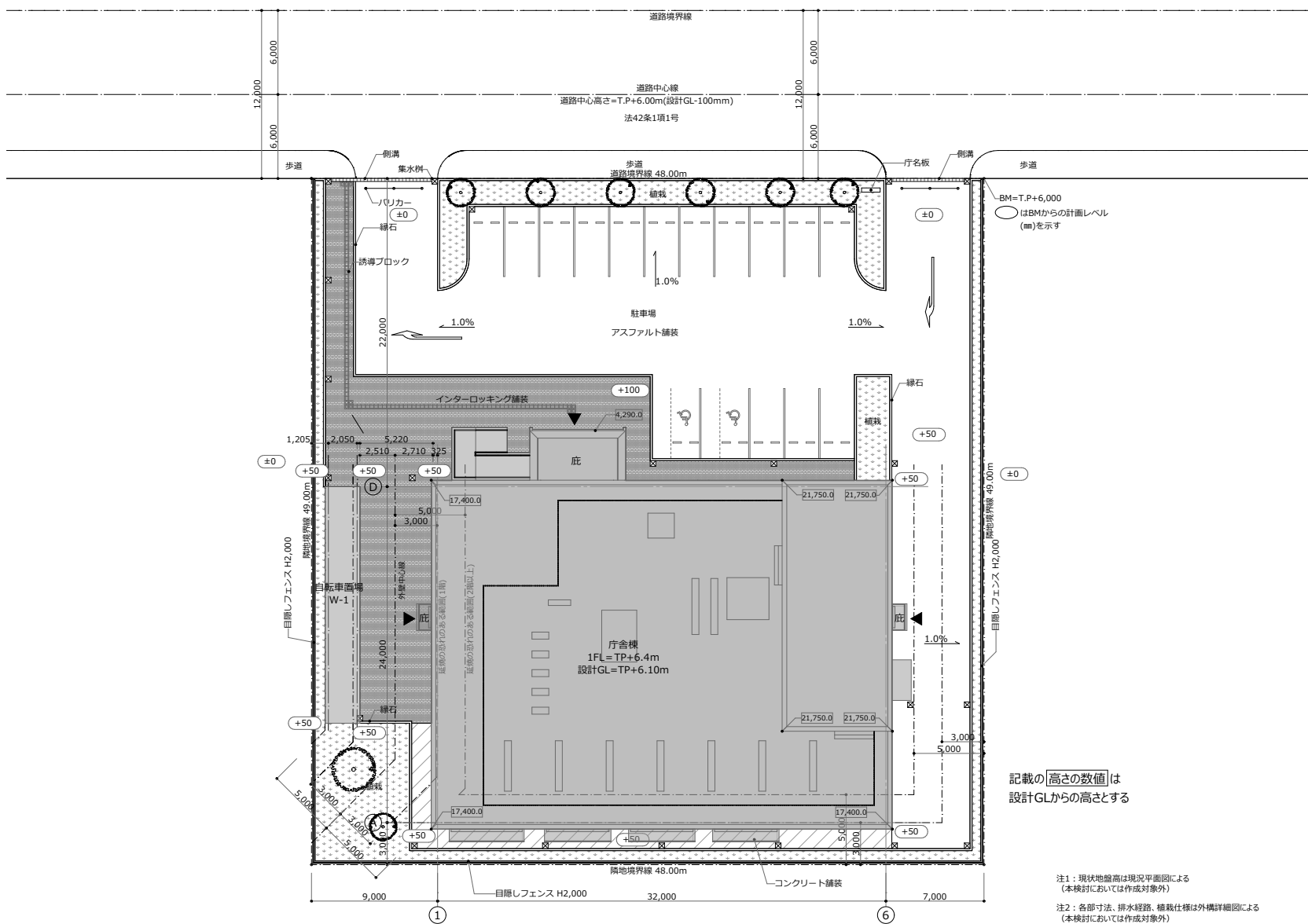
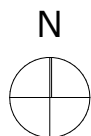
Z2(底)		
記号	計算式	面積
①	$6.840 \times 2.675$	18.29
	合計	18.29

駐輪場	41.82	41.82	0.00
	41.82	41.82	0.00
合計	3395.24	81.70	3313.54

00	駐輪場	41.82
00		41.82
54	合計	864.93

2	駐輪場	41.82	駐輪場	41.
2		41.82		41.
3	合計	3395.24	合計	846.

(設計者等表示欄)	R6官庁営繕BIM建築工事		A-031
	求積図	S=A1:1/150 A3:1/300 R6年版	XXX
	国土交通省大臣官庁官庁営繕部		

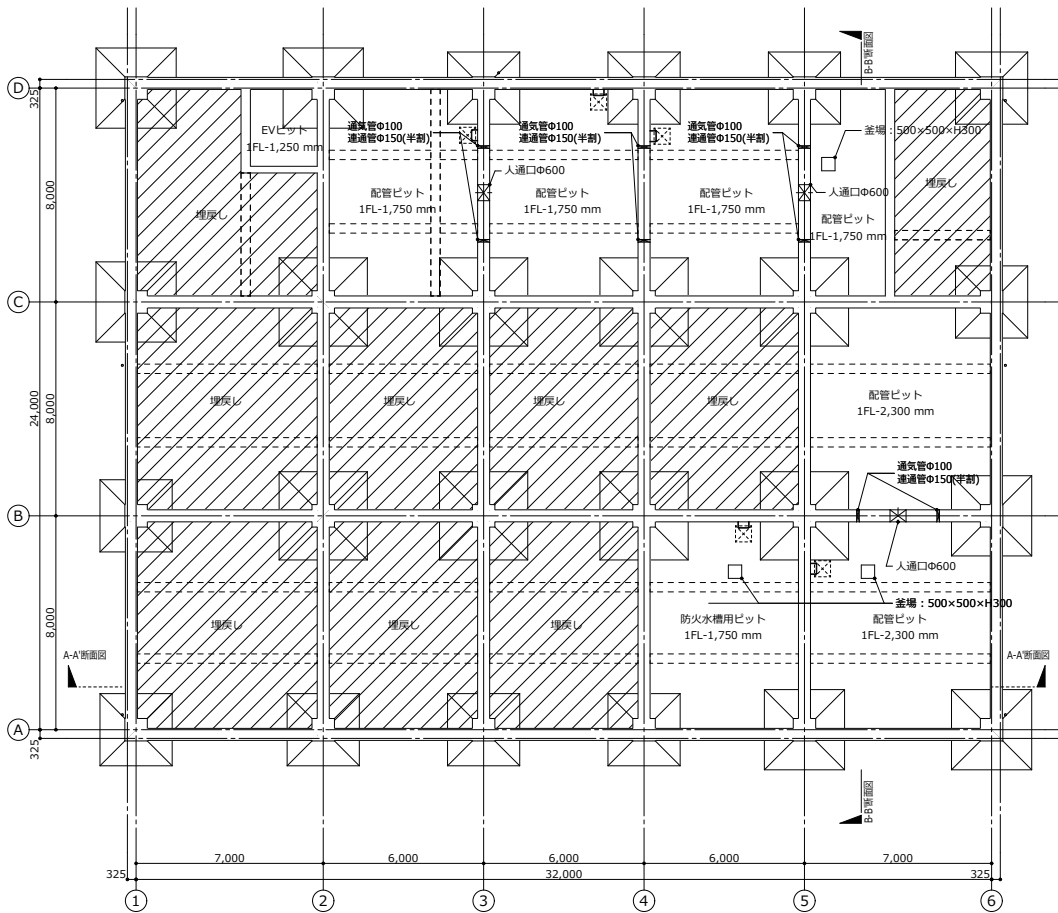
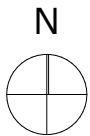


記載の「高さの数値」は  
設計GLからの高さとする

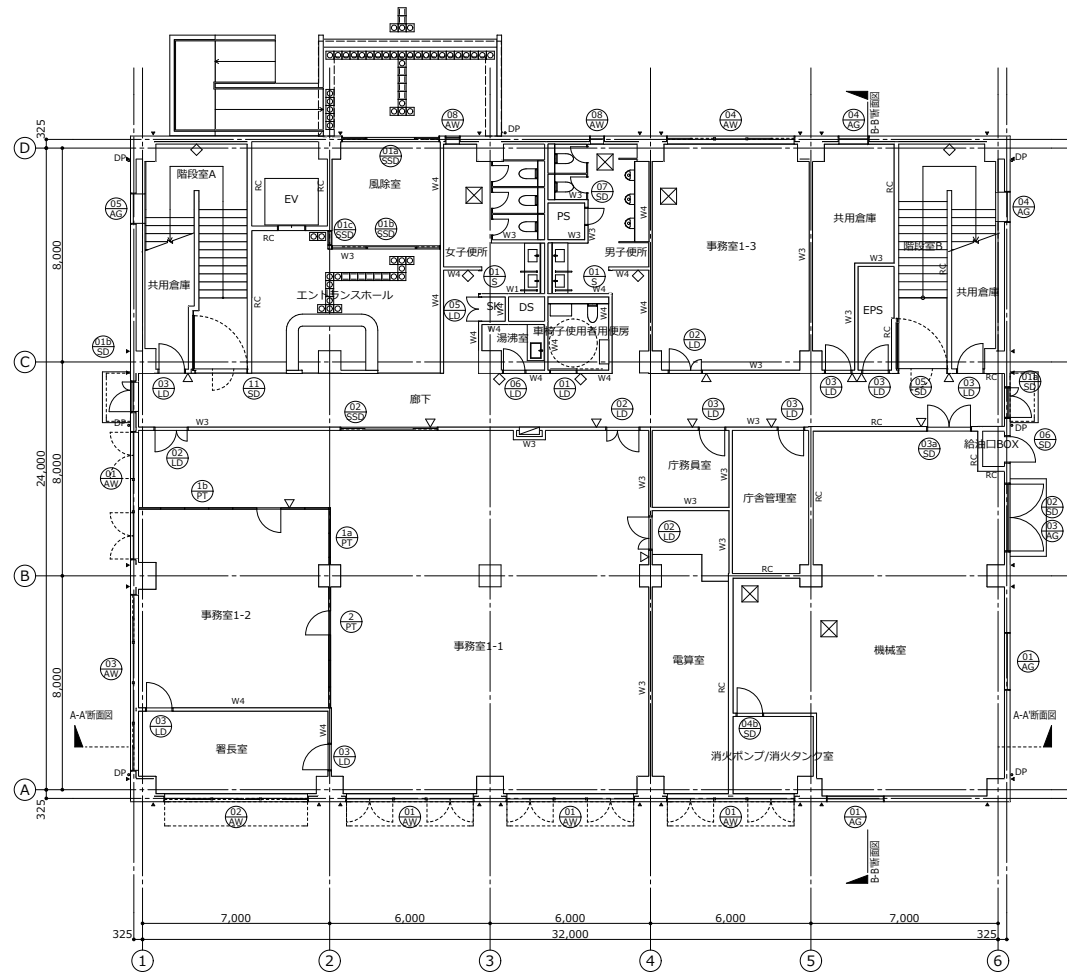
- 注1：現状地盤高は現況平面図による  
（本検討においては作成対象外）
- 注2：各部寸法、排水経路、植栽仕様は外構詳細図による  
（本検討においては作成対象外）

(設計者等表示欄)	R6官庁営繕BIM建築工事		A-100
	配図図	S=A1:1/150 A3:1/300 R6年版	XXX
	国土交通省大臣官房官庁営繕部		



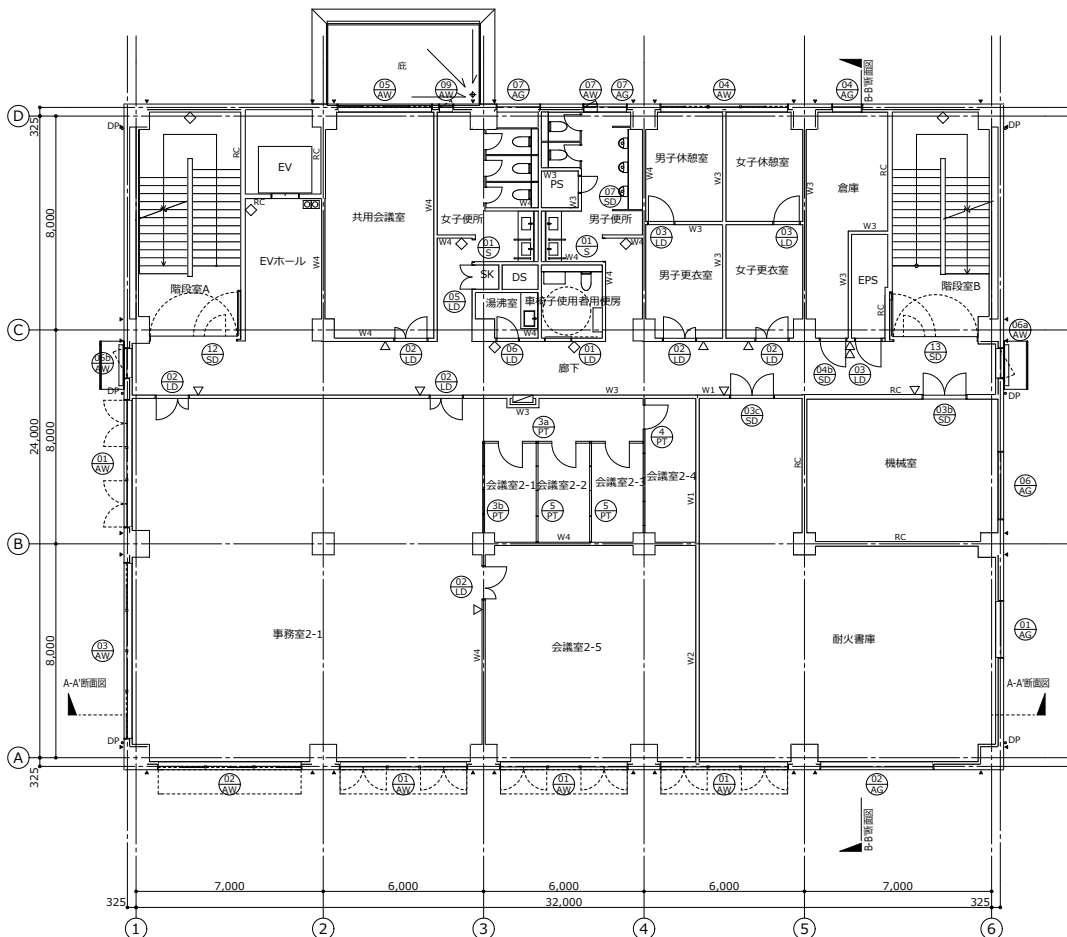
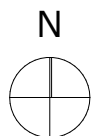


01 ビット階平面図

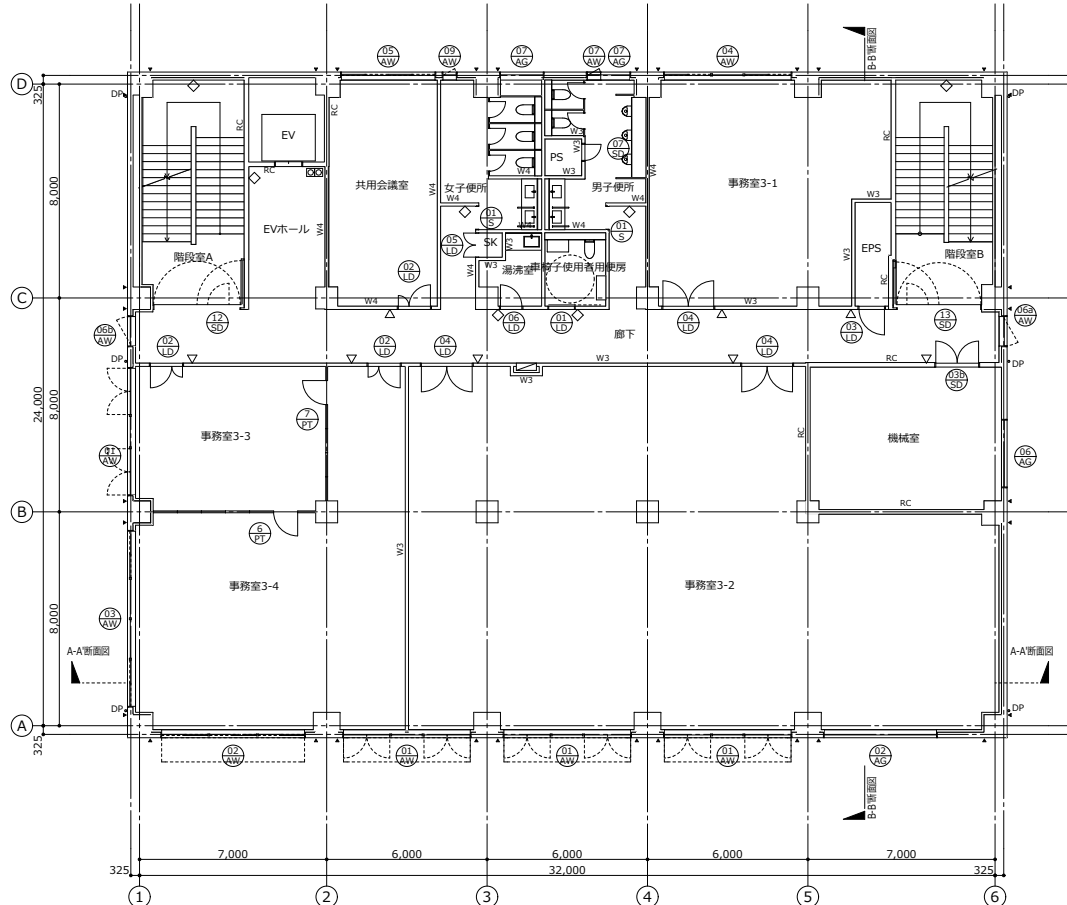


02 1階平面図

凡例	W1	LGS壁乾式1時間耐火	W5	GL工法(外壁の仕上内壁はW5とする)	▽	室名札(8-43-3)	○DP	たてどい Φ75	☒	床点検口	(設計者等表示欄)	R6官庁営繕BIM建築工事			A-101	
	W2	LGS壁乾式1時間耐火(遮音壁)	RC	RC	◇	ビクトサイン	□	線状ブロック	☒	ステンレス製タラップ W400 4段		ビット階・1階平面図	S=A1:1/100 A3:1/200	R6年版		
	W3	LGS+ボード2枚張	PT	スチールパーテーション	⊗	消火器ボックス	○	点状ブロック				国土交通省大臣官房官庁営繕部				XXX
	W4	LGS+ボード2枚張(遮音壁)	一般壁：LGSはスラブ・スラブ、ボードはスラブ・天井とする 遮音壁・耐火壁：LGS+ボードはスラブ・スラブとする		⊕	ルーフドレン	外部建具と内部乾式壁との取合い部はバックボード塞ぎ又はスチール部材による塞ぎとし、詳細は別詳細図による。									

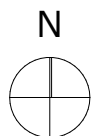


01 2階平面図

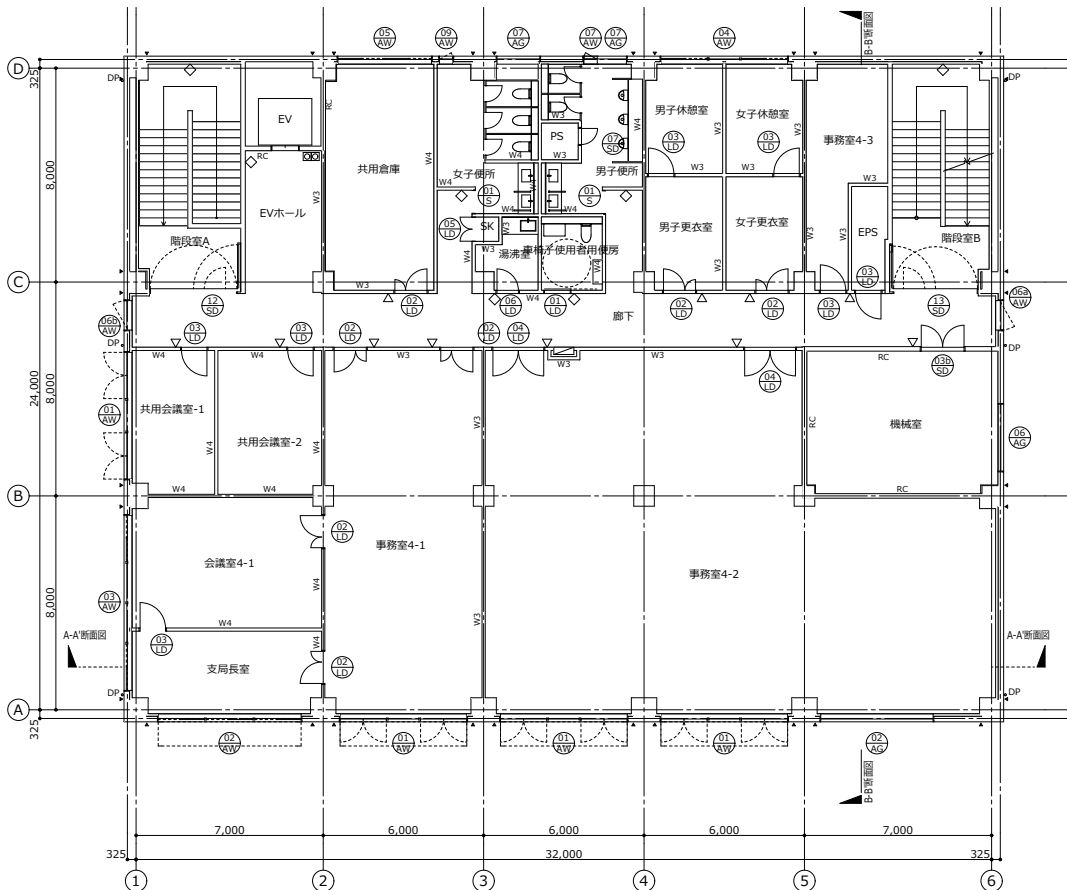


02 3階平面図

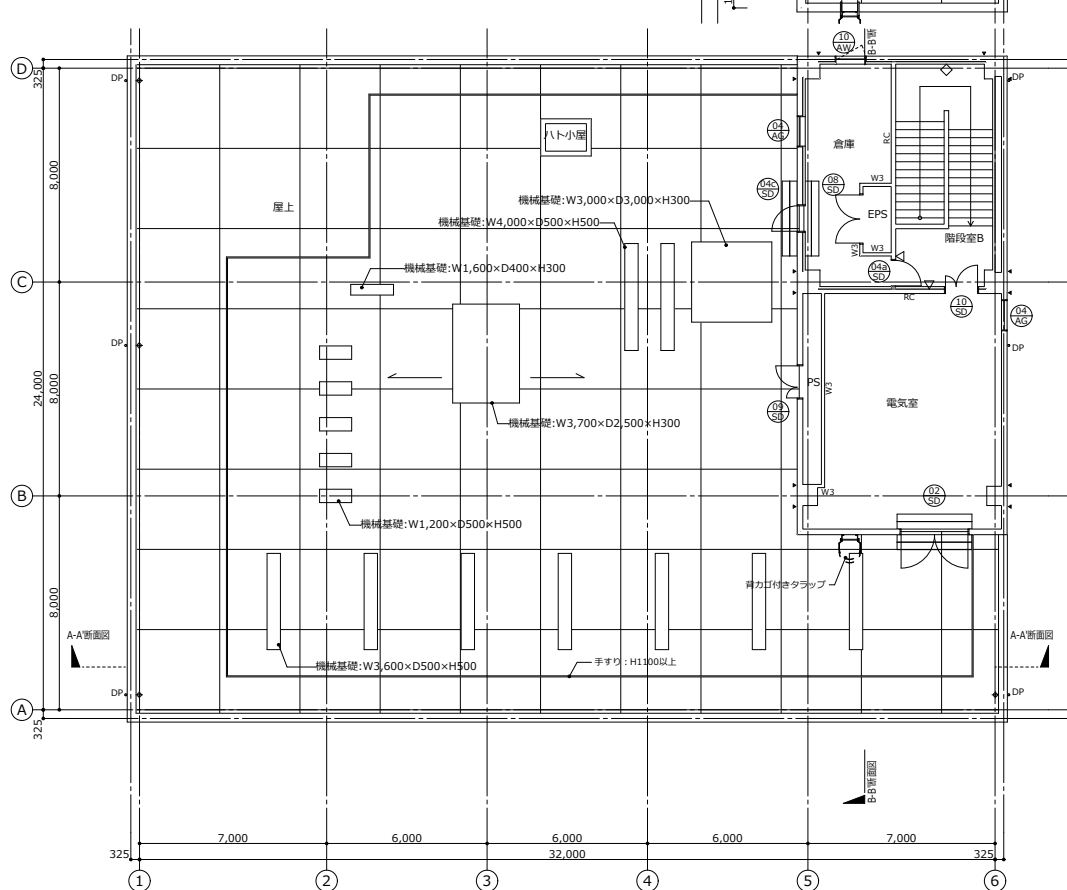
凡例	W1	LGS壁乾式1時間耐火	W5	GL工法(外壁の仕上内壁はW5とする)	▽	室名札(8-43-3)	○DP	たてどい Φ75	☒	床点検口	(設計者等表示欄)	R6官庁営繕BIM建築工事			A-102
	W2	LGS壁乾式1時間耐火(遮音壁)	RC	RC	◇	ビクトサイン	□	線状ブロック	☒	ステンレス製タラップ W400 4段		2階・3階平面図	S=A1:1/100 A3:1/200	R6年版	
	W3	LGS+ボード2枚張	PT	スチールパーテーション	⊗	消火器ボックス	⊙	点状ブロック				国土交通省大臣官房官庁営繕部			
	W4	LGS+ボード2枚張(遮音壁)	一般壁：LGSはスラブ・スラブ、ボードはスラブ・天井とする 遮音壁・耐火壁：LGS+ボード共にスラブ・スラブとする			⊕	ルーフドレン	外部建具と内部乾式壁との取合い部はバックボード塞ぎ又はスチール部材による塞ぎとし、詳細は別詳細図による。							



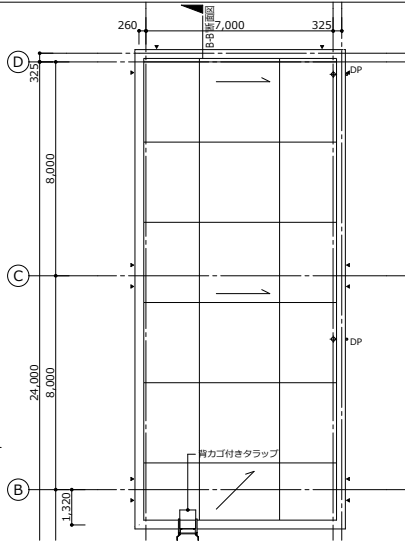
01 4階平面図



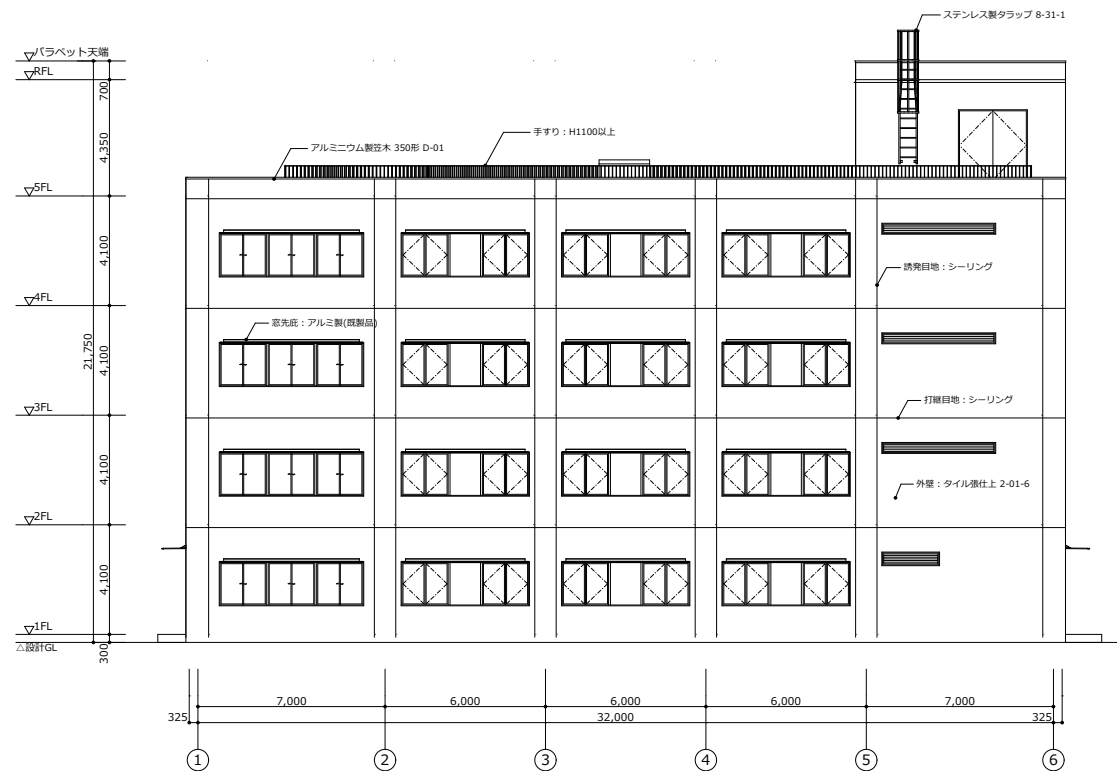
02 5階平面図



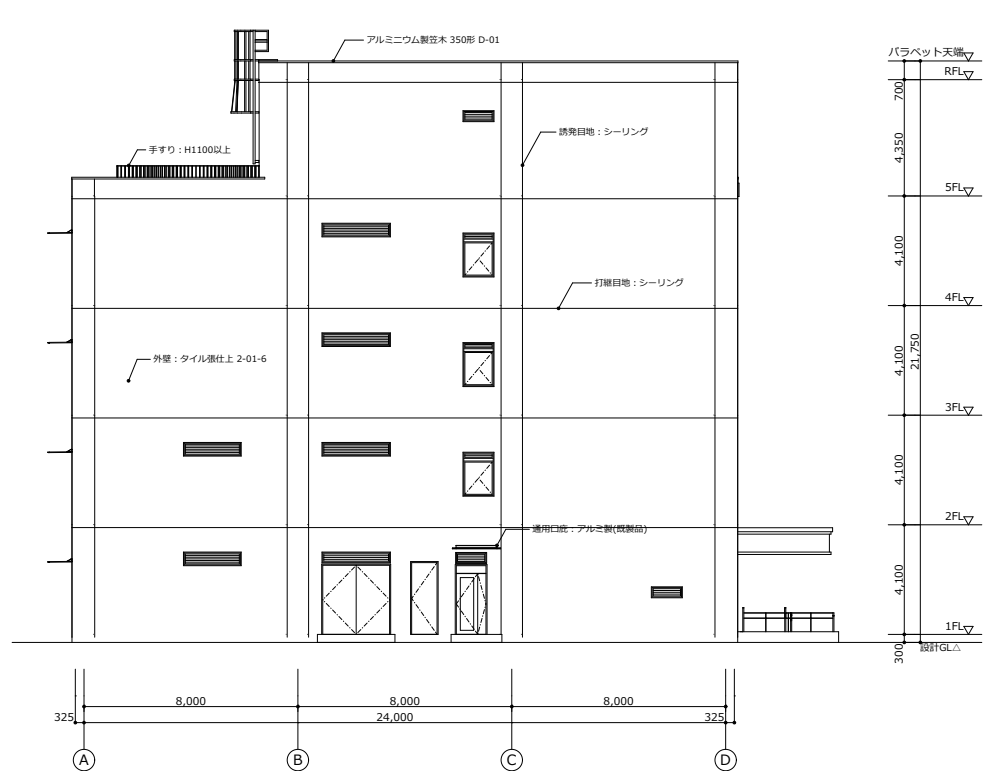
03 R階平面図



凡例	W1	LGS壁乾式1時間耐火	W5	GL工法(外壁の仕上内壁はW5とする)	▽	室名札(8-43-3)	○DP	たてどい Φ75	☒	床点検口	(設計者等表示欄)	R6官庁営繕BIM建築工事	A-103
	W2	LGS壁乾式1時間耐火(遮音壁)	RC	RC	◇	ピクトサイン	□	線状ブロック	☒	ステンレス製タラップ W400 4段			
	W3	LGS+ボード2枚張	PT	スチールパーティション	⊗	消火器ボックス	○	点状ブロック					
	W4	LGS+ボード2枚張(遮音壁)	一般壁：LGSはスラブ・スラブ、ボードはスラブ・天井とする 遮音壁・耐火壁：LGS+ボード共にスラブ・スラブとする		⊕	ルーフドレン	外部建具と内部乾式壁との取合い部はバックボード塞ぎ又はスチール部材による塞ぎとし、詳細は別詳細図による。						



01 南立面図

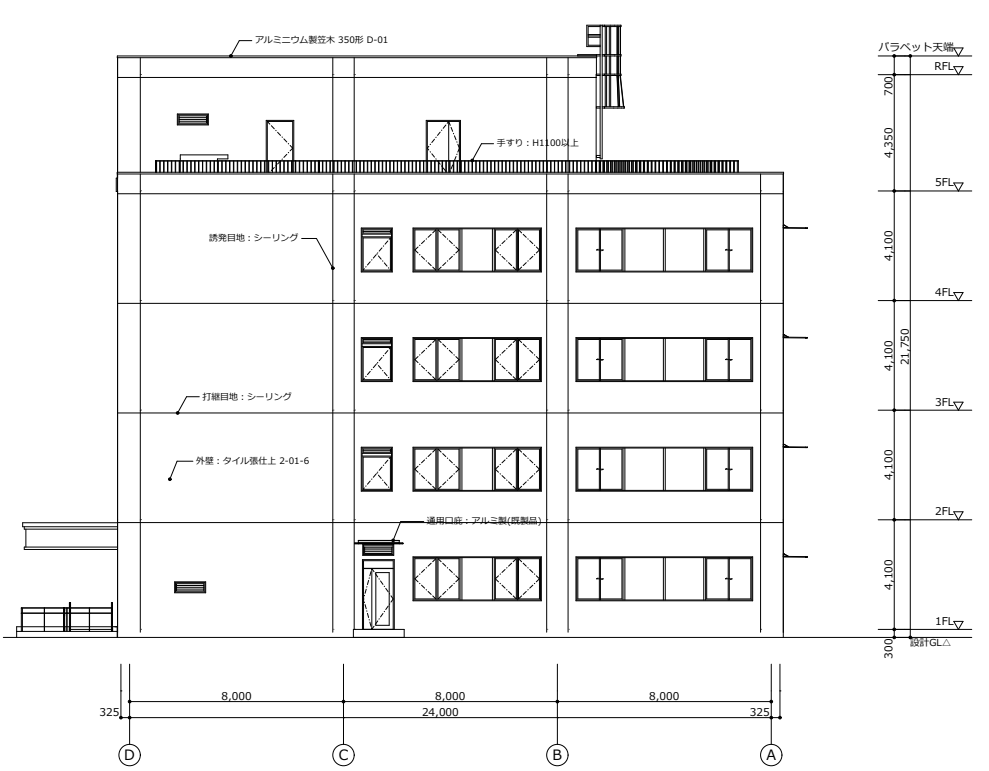


02 東立面図

(設計者等表示欄)	R6官庁営繕BIM建築工事		A-110
	南・東立面図	S=A1:1/100 A3:1/200 R6年版	XXX
	国土交通省大臣官房官庁営繕部		

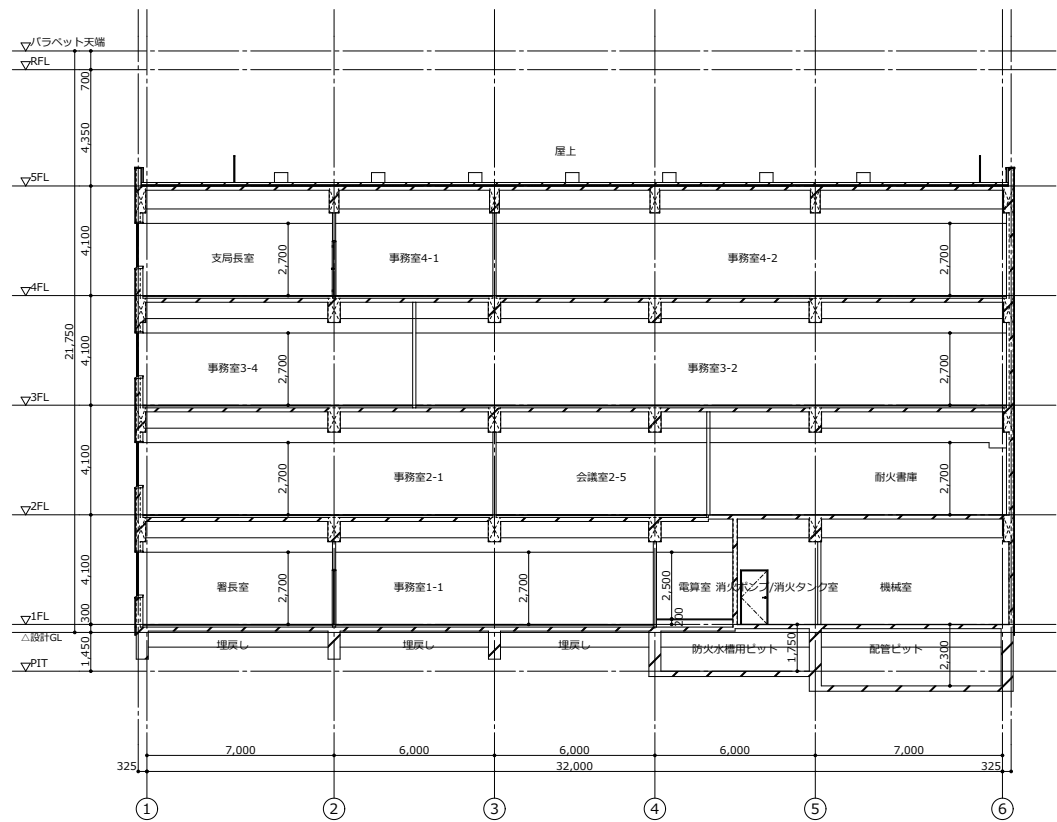


01 北立面図

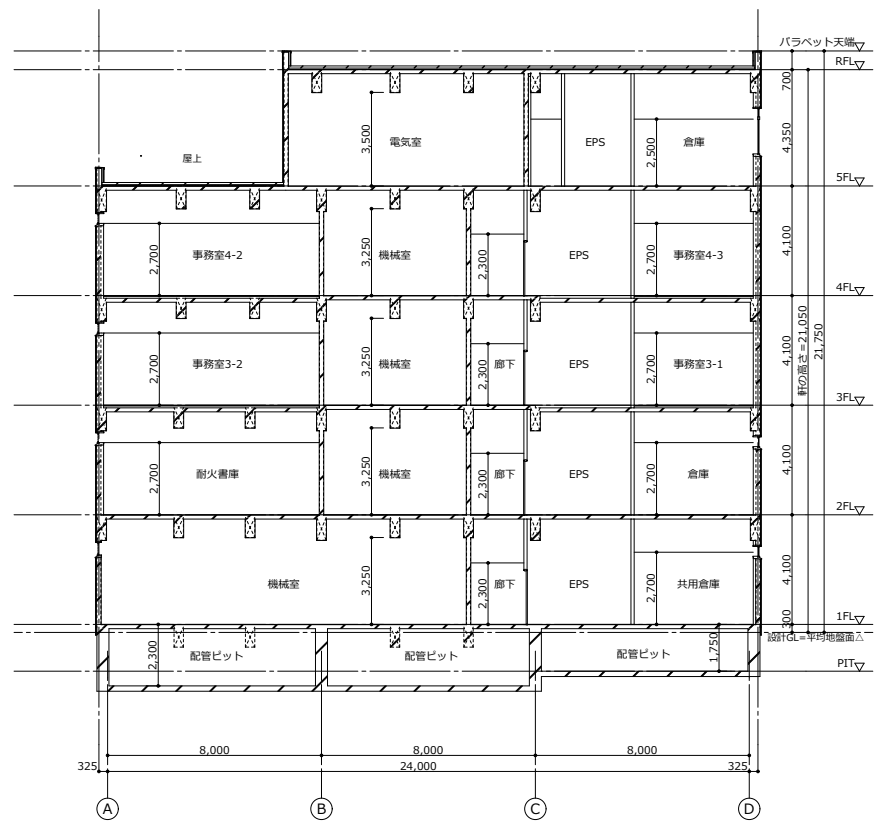


02 西立面図

(設計者等表示欄)	R6官庁営繕BIM建築工事		A-111
	北・西立面図	S=A1:1/100 A3:1/200 R6年版	XXX
	国土交通省大臣官房官庁営繕部		



01 A-A'断面図



02 B-B'断面図

(設計者等表示欄)	R6官庁営繕BIM建築工事		A-120
	断面図	S=A1:1/100 A3:1/200 R6年版	XXX
	国土交通省大臣官房官庁営繕部		

共 通 事 項				建具枠・くつずり詳細図				
表示略号	記載の（○-○-○-○）内の数字は建築工事標準詳細図（令和4年版）の詳細番号を示す。							
	略 号	建 具	略 号	ガ ラ ス	平面図表示建具符号			
	AD	アルミ製戸	P	フロート板ガラス				
	AW	アルミ窓	F	型板ガラス				
	AG	アルミ製がり	NF	網入型板ガラス				
	S	鋼製三方枠	WF	網入型板ガラス				
	SD	鋼製戸	NP	網入両引きガラス				
	SW	鋼製窓	WP	網入両引きガラス				
	SG	鋼製がり	HAP	熱線吸収フロート板ガラス				
	SS	重量シャッター	T ( )	強化ガラス（材料板ガラス）				
	LD	鋼製軽量戸	IG ( )	遮光ガラス（材料板ガラス）				
	LS	軽量シャッター	HR ( )	熱線反射ガラス（材料板ガラス）				
	SSD	ステンレス製戸	DS ( )	倍強度ガラス（材料板ガラス）				
	SSW	ステンレス製窓	L ( )	合わせガラス（材料板ガラス）				
	SSG	ステンレス製がり	Low-E	低放射ガラス				
	OHD	オーバーヘッドドア						
	ACW	アルミ製カーテンウォール						
	PD	樹脂製戸						
	PW	樹脂製窓						
	H	ふすま						
	P	紙障子						
	WD	木製戸						
扉見込み寸法 (mm) の目安	鋼製戸(SD)及びステンレス製戸 (SSD) 40: H=2,400以下かつ扉一枚の幅=1,050以下( 4-47,48-10の防火戸: H=2,100の場合扉一枚の幅=1,300以下) 50: H=2,400超2,700以下、又は扉一枚の幅=1,050超1,400以下( 4-47,48-10の防火戸: H=2,400の場合扉一枚の幅=2,300以下、H=2,600の場合扉一枚の幅=2,100以下) 60: H=2,700超2,900以下、かつ扉一枚の幅=1,050超1,400以下( 4-47,48-10の防火戸: H=3,000の場合扉一枚の幅=3,600以下) 鋼製軽量戸(LD) 36 (製造所によっては40) 木製戸(WD) 30: H=1,000未満、扉一枚の幅=950以下 36: H=2,000未満、扉一枚の幅=950以下 40: H=2,400未満、扉一枚の幅=950以下							
形 状	(1) 鋼製戸(SD)のうち、点検扉は特記以外は片面フラッシュ戸とする。 (2) 鋼製戸(SD)及び鋼製軽量戸(LD)のバガラスは、鋼板 t=1.2 (防火戸の場合 t=1.6 タンバー付) とする。 (3) 扉型窓の適用は「備考」欄による。 (4) 特殊な性能（断熱気密、防音、断熱、断熱）の建具の適用は「建具性能」欄、もしくは特記仕様書による。 (5) 水切の幅は、「備考」欄による。							
仕 上 げ	(1) 特記以外の鉄鋼面は、合成樹脂調合ペイント塗り（F☆☆☆☆）とする。 (2) ふすまの上壁の種類は、「備考」欄による。							
建具金物	(1) ドアローラーの適用は、建具表により、取付は原則として室内側とする。 (2) 扉当たりとなる開き戸は、扉面からの逃げ寸法を100mm程度とし、ドアローラーの有無にかかわらず戸当たりを設ける。 (3) クレセント及び扉型窓の操作レバーの位置は、扉面から1,500mm以下とする。 (4) 扉の把手は、原則としてバーハンドルとし、握り玉の適用は「建具金物」欄による。 (5) 扉の把手部の取付位置は、扉面から1,000mmとし、押板部は1,100mmとする。 (6) 自動ドアのセンサーの適用は、備考欄による。 (7) 防火建具部品は、「備考」欄による。 (8) 下表以外の建具金物は、「建具金物」欄による。ただし、既製建具は製造所の指定するものとする。							
外部	一般部	丁番、シンダー箱錠（片面サムターン）						
	自由開き戸	フロアロック（片自由、ストップ付き）、シンダー本鎖付錠（片面サムターン）、押棒（引手）（内外共）はステンレス押棒（HL又はNo.2B仕上）（Lk=400）程度						
内部	自動ドア（35kg・バッド付）	引戸用本鎖付錠（片面サムターン）						
	一般窓	ビスロックピン、シンダー箱錠（片面サムターン）						
	遮光窓	ビスロックピン、錠なし						
	便所、洗面所	ビスロックピン（内外共）はステンレス押棒（HL又はNo.2B仕上）（Lk=400）程度						
	鋼製軽量自動装置付引戸	自動・制御装置（ストップ付）、ステンレス製錠止め輪						
	表示装置・非常開装置・大型サムターン付引き戸錠（バッド付）	表示装置・非常開装置・大型サムターン付引き戸錠（バッド付）						
	押棒（引手）（内外共）	押棒（引手）（内外共）はステンレス押棒（HL又はNo.2B仕上）（Lk=400）程度						
	随時開閉式防火戸	ピンローラー（ビスロック型、ストップなし）、ケーススリッド錠						
点検扉	輪形ロック、点検錠							
	自由開き戸	押棒（引手）（内外共）はステンレス押棒（HL又はNo.2B仕上）（Lk=400）程度						
窓	クレセント							
防火戸	(1) ヒューズ装置、熱感知器、煙感知器の運動は「備考」欄による。 (2) 防火戸の種類は下表により、適用は防火戸の種類「備考」欄による。							
	種 別	性 能						
特	特定防火設備（遠火時間）	耐火建築物及び準耐火建築物（以下耐火建築物等）の各欄において、特定の床面積以内にて設ける防火設備						
		11層以上の各欄において内装に不燃又は準不燃材料を用いた場合に、特定の床面積にて設ける防火設備						
防	耐火建築物等において用途が異なる部分の相互間に設ける防火設備							
	耐火建築物等の外壁に設ける防火設備							
防	防火地域及び準防火地域以外の建築物の外壁に設ける防火設備							
	11層以上の各欄において内装に難燃材料を用いた場合に、特定の床面積にて設ける防火設備							
	準耐火建築物に形成された壁穴の周囲に設ける防火設備							
	木造建築物等において用途が異なる部分の相互間に設ける防火設備							
自動ドア開閉装置	(1) 自動ドアの開閉装置は、防錆性能、凍結防止装置の適用と共に「備考」欄による。 (2) センサーの種類は、「備考」欄による。							
車椅子使用者専用便所の引込戸	※( 6-27-1 ) ・ ( 6-27-2 ) ・図示による							
防火・防煙シャッター	※( 4-49-1 ) ・図示による							

(設計者等表示欄)	R6官庁営繕BIM建築工事	A-400
	建具共通事項 S=A1: A3: R6年版	XXX
	国土交通省大臣官房官庁営繕部	

[illegible]



建具符号	LD-01	S-01	SD-01a	SD-01b	SD-05		SD-11		SD-12		SD-13					
姿図																
建具符号	SSD-01a		SSD-01b		SSD-01c	SSD-02		PT-1a	PT-1b		PT-2					
姿図																
建具符号	PT-3a			PT-3b		PT-4		PT-5		PT-6		PT-7				
姿図																
建具符号	AW-01		AW-02		AW-03		AW-04		AW-05		AW-06a	AW-07	AW-08	AW-09	AW-10	
姿図																
									(設計者等表示欄)		R6官庁営繕BIM建築工事					A-402
											建具表-2					
											国土交通省大臣官房官庁営繕部					

BIMソフトウェアによる合理的な図面表記

番号		項目		BIMソフトウェアによる合理的な図面表記		(参考) 建築工事設計図書作成基準																																																												
1		壁種の表示記号		<p>平面図における壁種の表示について、ハッチングに代えて記号により壁種を区分する。壁種記号を壁近傍に配置し、凡例において壁種記号に対応した壁種を表示する。壁種記号は、壁要素の属性情報が反映されるように設定する。</p> <div><div><div>W3</div><div>W3</div></div><table><tr><td rowspan="4">凡例</td><td>W1</td><td>LGS壁乾式1時間耐火</td><td>W5</td><td>GL工法(外壁の仕上内壁はW5とする)</td></tr><tr><td>W2</td><td>LGS壁乾式1時間耐火(遮音壁)</td><td>RC</td><td>RC</td></tr><tr><td>W3</td><td>LGS+ボード2枚張</td><td>PT</td><td>スチールパーティション</td></tr><tr><td>W4</td><td>LGS+ボード2枚張(遮音壁)</td><td colspan="2">一般壁：LGSはスラブ・スラブ、ボードはスラブ・天井とする 遮音壁・耐火壁：LGS・ボード共にスラブ・スラブとする</td></tr></table></div>		凡例	W1	LGS壁乾式1時間耐火	W5	GL工法(外壁の仕上内壁はW5とする)	W2	LGS壁乾式1時間耐火(遮音壁)	RC	RC	W3	LGS+ボード2枚張	PT	スチールパーティション	W4	LGS+ボード2枚張(遮音壁)	一般壁：LGSはスラブ・スラブ、ボードはスラブ・天井とする 遮音壁・耐火壁：LGS・ボード共にスラブ・スラブとする		<p>別表2 材料構造表示記号（図中赤枠部分）</p> <p>ハッチング表示について、壁種が多い場合、壁中心線と重なる場合に視認しやすく表示するための設定は困難な場合がある。また、複数の尺度で視認しやすくするための設定は困難な場合がある。</p> <table><tr><th rowspan="2">表示事項</th><th colspan="3">表示事項</th></tr><tr><th>縮尺1/100又は1/200程度の場合</th><th>縮尺1/10、1/20、1/30、1/50程度の場合</th><th>原寸及び縮尺1/2、1/3、1/5程度の場合</th></tr><tr><td>軽量鉄骨下地間仕切壁（一般）</td><td></td><td colspan="2">実形に準じて表示する。</td></tr><tr><td>軽量鉄骨下地間仕切壁（遮音）</td><td></td><td colspan="2">実形に準じて表示する。</td></tr></table>		表示事項	表示事項			縮尺1/100又は1/200程度の場合	縮尺1/10、1/20、1/30、1/50程度の場合	原寸及び縮尺1/2、1/3、1/5程度の場合	軽量鉄骨下地間仕切壁（一般）		実形に準じて表示する。		軽量鉄骨下地間仕切壁（遮音）		実形に準じて表示する。																												
凡例	W1	LGS壁乾式1時間耐火	W5	GL工法(外壁の仕上内壁はW5とする)																																																														
	W2	LGS壁乾式1時間耐火(遮音壁)	RC	RC																																																														
	W3	LGS+ボード2枚張	PT	スチールパーティション																																																														
	W4	LGS+ボード2枚張(遮音壁)	一般壁：LGSはスラブ・スラブ、ボードはスラブ・天井とする 遮音壁・耐火壁：LGS・ボード共にスラブ・スラブとする																																																															
表示事項	表示事項																																																																	
	縮尺1/100又は1/200程度の場合	縮尺1/10、1/20、1/30、1/50程度の場合	原寸及び縮尺1/2、1/3、1/5程度の場合																																																															
軽量鉄骨下地間仕切壁（一般）		実形に準じて表示する。																																																																
軽量鉄骨下地間仕切壁（遮音）		実形に準じて表示する。																																																																
2		建具の表示記号		<p>建具の付属金物等について、平面図への表示に代えて建具表に表示する。建具表に表示する情報は、ドアオブジェクトの属性情報が反映されるように設定する。</p> <div><div><div>02 LD</div><div><div>分類とプロパティ</div><div>分類</div><div>Archicad 分類 - v 2.0</div><div>ドア</div><div>屏ガタノ開口率</div><div>屏アンダーカット</div><div>丁香</div><div>裏丁香</div><div>ビスボルトヒンジ</div><div>オートヒンジ(防火戸用)</div><div>ドアクローザー隠蔽型</div><div>ドアクローザー露出型</div><div>フロアヒンジ</div><div>自閉式上吊り引戸装置</div><div>誘導灯開口</div></div></div></div> <p>建具表イメージ（親子扉にドアクローザーを適用させる場合）</p> <table><tr><th rowspan="2">建具符号</th><th rowspan="2">窓図番号</th><th rowspan="2">建具分類</th><th rowspan="2">数量</th><th colspan="2">建具主寸法</th></tr><tr><th>W</th><th>H</th></tr><tr><td>LD</td><td></td><td></td><td></td><td></td><td></td></tr><tr><td>LD-02</td><td>A-2</td><td>両開き親子扉</td><td>20</td><td>1,200</td><td>2,000</td></tr></table> <table><tr><th>丁香</th><th>裏丁香</th><th>ビスボルトヒンジ</th><th>オートヒンジ(防火戸用)</th><th>ドアクローザー隠蔽型</th><th>ドアクローザー露出型</th><th>フロアヒンジ</th><th>自閉式上吊り引戸装置</th><th>誘導灯開口</th></tr><tr><td></td><td></td><td></td><td></td><td></td><td></td><td></td><td></td><td></td></tr></table>		建具符号	窓図番号	建具分類	数量	建具主寸法		W	H	LD						LD-02	A-2	両開き親子扉	20	1,200	2,000	丁香	裏丁香	ビスボルトヒンジ	オートヒンジ(防火戸用)	ドアクローザー隠蔽型	ドアクローザー露出型	フロアヒンジ	自閉式上吊り引戸装置	誘導灯開口										<p>別表1 平面表示記号（図中赤枠分）</p> <p>表示記号を、ドアのオブジェクトと連動して所定の位置に表示するための設定、複数の尺度で視認しやすく表示するための設定は難易度が高い。</p> <table><tr><td rowspan="2">ドアクローザー</td><td>ストップあり</td><td></td><td rowspan="2">ヒンジクローザー</td><td>ストップあり</td><td></td></tr><tr><td>ストップなし</td><td></td><td>ストップなし</td><td></td></tr><tr><td rowspan="2">フロアヒンジ</td><td>ストップあり</td><td></td><td></td><td></td><td></td></tr><tr><td>ストップなし</td><td></td><td></td><td></td><td></td></tr></table>		ドアクローザー	ストップあり		ヒンジクローザー	ストップあり		ストップなし		ストップなし		フロアヒンジ	ストップあり					ストップなし				
建具符号	窓図番号	建具分類	数量	建具主寸法																																																														
				W	H																																																													
LD																																																																		
LD-02	A-2	両開き親子扉	20	1,200	2,000																																																													
丁香	裏丁香	ビスボルトヒンジ	オートヒンジ(防火戸用)	ドアクローザー隠蔽型	ドアクローザー露出型	フロアヒンジ	自閉式上吊り引戸装置	誘導灯開口																																																										
ドアクローザー	ストップあり		ヒンジクローザー	ストップあり																																																														
	ストップなし			ストップなし																																																														
フロアヒンジ	ストップあり																																																																	
	ストップなし																																																																	

