

## 2. 特定本邦航空運送事業者以外（※）の事業者に関する航空輸送サービスに係る情報公開（令和5年度上期）〈概要〉

### 特定本邦航空運送事業者以外の事業者に関する情報

※特定本邦運送事業者以外

○フジドリームエアラインズ（F D A）  
○新中央航空（C U K）  
○東邦航空（T H K）  
○アイベックスエアラインズ（I B X）

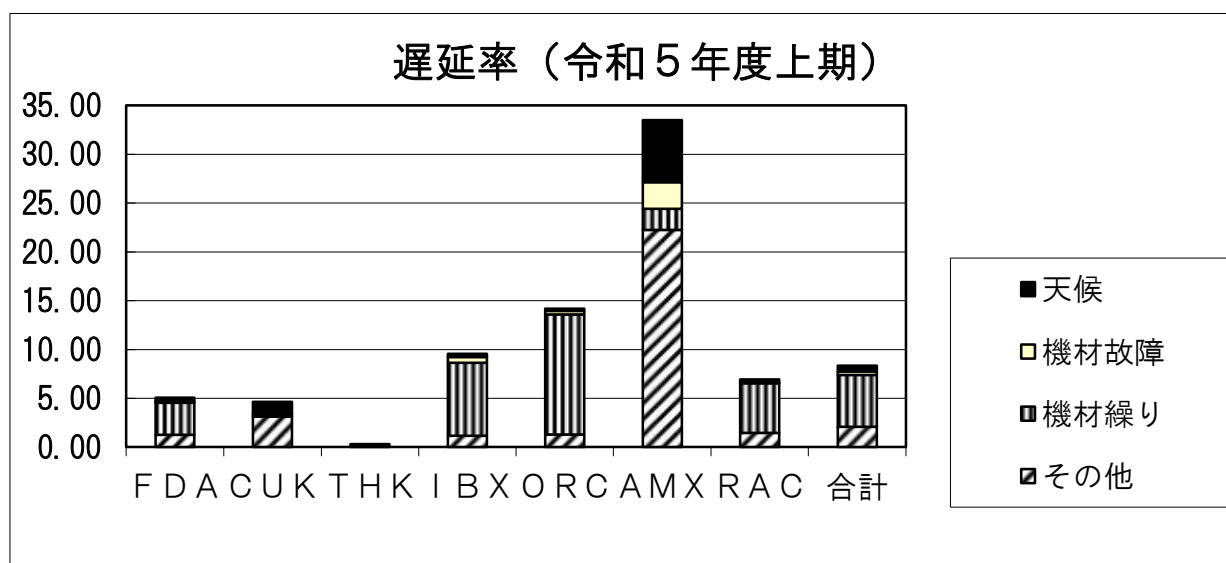
○オリエンタルエアブリッジ（O R C）  
○天草エアライン（A M X）  
○琉球エアークommuter（R A C）

#### 1. 輸送サービスの比較等に関する情報

##### （1）遅延率（令和5年度上期）

当期実績	前年度同期実績	前年度同期との比較
8.33	6.56	1.77ポイント増加

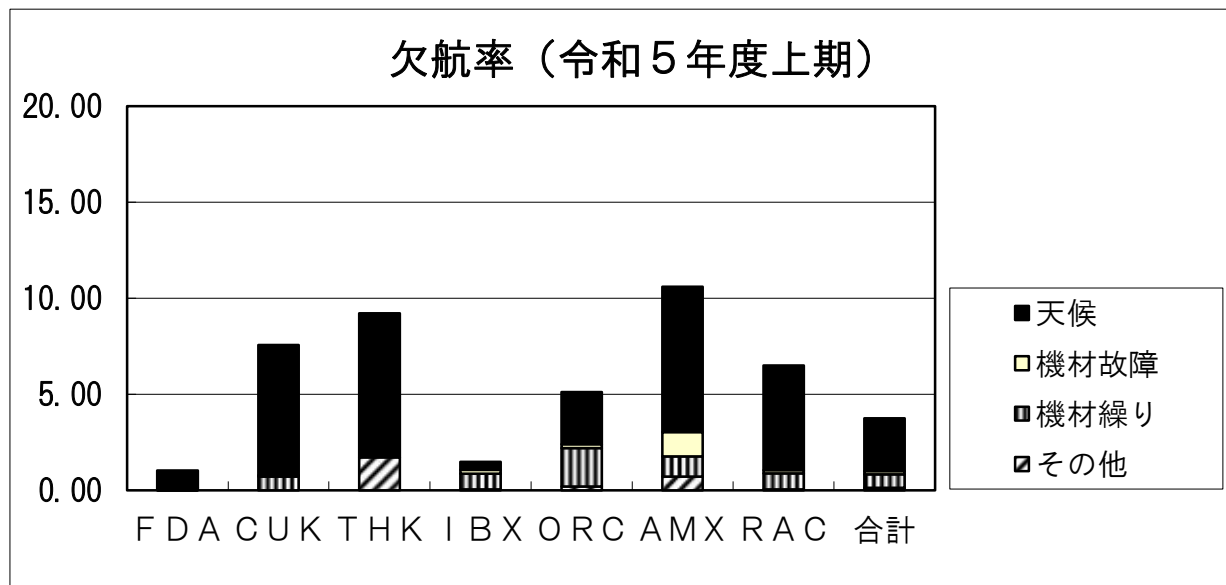
備考）「遅延便」とは、出発予定時刻より15分を超えて出発した便をいう。



※対象となっている路線が各航空会社によって異なっており、路線毎・季節毎に欠航・遅延の特性が異なることから、単純な比較には適さない。（夏期は沖縄路線等で台風の影響を受けやすく、冬季は北国等で積雪の影響を受けやすいなど。）

##### （2）欠航率（令和5年度上期）

当期実績	前年度同期実績	前年度同期との比較
3.76	4.42	0.66ポイント減少



※対象となっている路線が各航空会社によって異なっており、路線毎・季節毎に欠航・遅延の特性が異なることから、単純な比較には適さない。（夏期は沖縄路線等で台風の影響を受けやすく、冬季は北国等で積雪の影響を受けやすいなど。）

## 2. 運賃関連情報

### (1) 輸送実績（令和5年度上期）

項目	当期実績	前年度同期実績	前年同期との比較
平均搭乗区間距離	595km	577km	3.15%増
輸送人員	129万4351人	103万3044人	25.29%増
輸送人キロ	7億7050万1千km	5億9597万3千km	29.28%増
旅客収入	170億07百万円	130億35百万円	30.47%増
輸送人員あたり 旅客収入	13.1千円	12.6千円	4.13%増
輸送人キロあたり 旅客収入	22.1円	21.9円	0.92%増