

- 過去に発生した災害について、災害種別や発生時期・分布状況を取りまとめた「災害履歴」データを新たに不動産情報ライブラリに掲載し、地図表示・API提供を開始します。今回掲載するデータは、国土調査の「災害履歴図」※1を原典データとしています。※2
- 地図表示では、洪水浸水想定区域といった防災情報をはじめ、価格情報、都市計画、周辺施設など多様なデータと重ね合わせて利用することが可能となります。
- APIでのデータ提供も行うことで、官民のシステム・サービスでのデータ活用がしやすくなります。

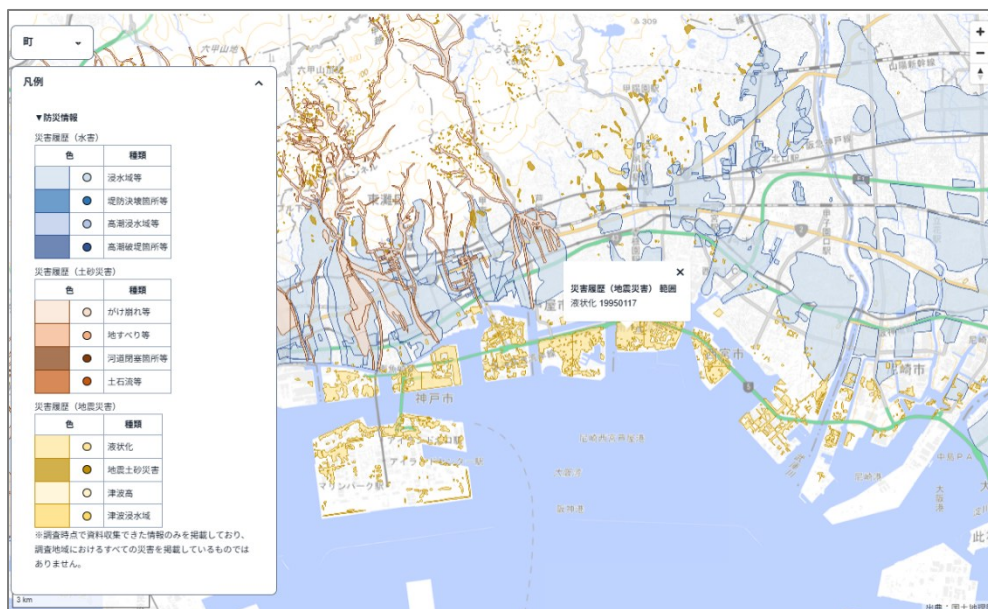


図1 災害履歴（水害、土砂災害、地震災害）の重ねあわせ

災害が起こる確率を示すハザードマップと組み合わせることで、より地域特性を踏まえた防災計画を立てられるね！



不動産情報ライブラリ

※1 国土調査の一環として実施する土地分類基本調査（土地履歴調査）のうち、災害履歴の分布状況や災害種別・発生時期等を取りまとめた情報。詳細は下記URLを参照ください。

https://nlftp.mlit.go.jp/kokjo/inspect/landclassification/land/land_history_2011/index_tile.html

※2 土地分類基本調査（土地履歴調査）の調査地域および調査時期については別紙P2を参照ください。

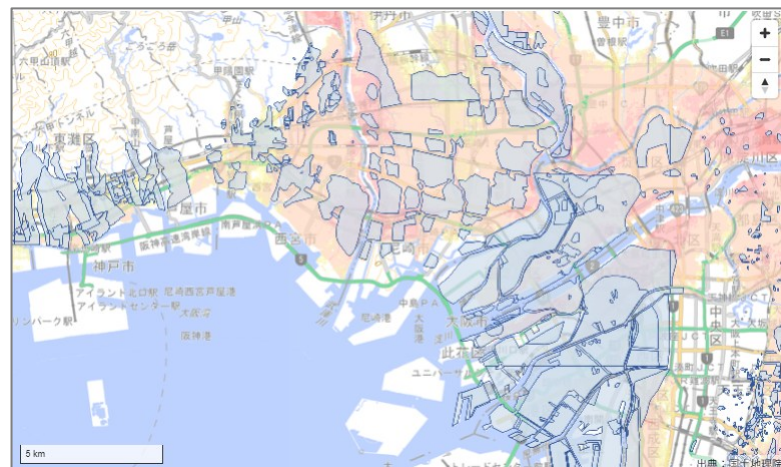


図2 災害履歴（水害）と洪水浸水想定区域（想定最大規模）の重ねあわせ

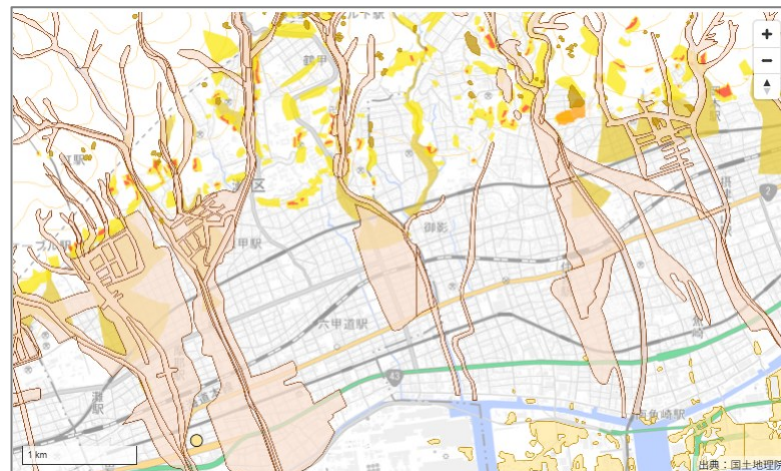


図3 災害履歴（土砂災害・地震災害）と土砂災害警戒区域の重ねあわせ

北海道（地域/調査年度）		北陸・甲信越（地域/調査年度）		近畿（地域/調査年度）		四国（地域/調査年度）	
札幌	2024年度	甲府	2024年度	大津	2013年度	徳島	2015年度
東北（地域/調査年度）		中部（地域/調査年度）		京都	2013年度	高松	2014年度
仙台	2022年度	静岡	2012年度	京都南部	2013年度	松山	2014年度
関東（地域/調査年度）		静岡北部	2012年度	大阪東北部	2012年度	高知	2018年度
水戸	2022年度	浜松	2012年度	大阪東南部	2012年度	九州（地域/調査年度）	
常総	2016年度	磐田・掛塚	2012年度	大阪西北部	2012年度	福岡	2015年度
大宮	2011年度	沼津	2018年度	大阪西南部	2012年度	北九州	2015年度
川越	2011年度	岐阜	2011年度	岸和田	2013年度	久留米・佐賀	2024年度
千葉	2011年度	大垣	2011年度	神戸・明石	2013年度	長崎	2016年度
佐倉	2011年度	名古屋北部	2011年度	奈良	2012年度	熊本	2023年度
野田[南部]	2011年度	名古屋南部	2011年度	桜井	2012年度	大分・別府	2015年度
東京東北部	2010年度	瀬戸	2011年度	和歌山	2013年度	宮崎	2016年度
東京東南部	2010年度	豊田	2011年度	中国（地域/調査年度）		鹿児島	2016年度
東京西北部	2010年度	岡崎	2021年度	岡山	2014年度	<div>※ 平成22年度から調査を開始し、これまでに人口集中地区及びその周辺を対象に整備を進めています。 そのため、全国すべてのデータが網羅されてるわけではありません。 また、調査時点で資料収集できた情報のみを掲載しており、調査地域におけるすべての災害を掲載しているものではありません。ご利用にあたってはご注意ください。</div>	
東京西南部	2010年度	半田・師崎	2021年度	倉敷	2019年度		
八王子	2010年度	御油・豊橋・田原	2020年度	広島	2014年度		
青梅	2010年度	蒲郡・伊良湖岬	2020年度	呉	2020年度		
横浜	2010年度	津	2023年度	福山	2020年度		
横須賀・三崎	2010年度	四日市	2012年度	山口・防府	2015年度		
藤沢・平塚	2010年度	桑名	2012年度				

	名称	出典情報	R7更新		名称	出典情報	R7更新
価格	国土交通省地価公示	国土交通省	2026/3予定	防災	災害危険区域	国土数値情報	-
	都道府県地価調査	都道府県	2025/9済		指定緊急避難場所	国土地理院	2025/4、7、9、10済、2026/1、3予定
	不動産取引価格情報	国土交通省	2025/4、7、10済、2026/1予定		地形区分に基づく液状化の発生傾向図	国土交通省都市局	-
	成約価格情報	国土交通省	2025/4、7、10済、2026/1予定		災害履歴（水害・土砂災害・地震災害）	国土調査	2025/12追加
周辺施設	保育園・幼稚園等	国土数値情報	-	都市計画	都市計画区域	都市計画決定GISデータ	2025/8済
	小学校区	国土数値情報	-		区域区分	都市計画決定GISデータ	2025/8済
	中学校区	国土数値情報	-		用途地域	都市計画決定GISデータ	2025/8済
	学校	国土数値情報	-		防火・準防火地域	都市計画決定GISデータ	2025/8済
	公共施設	国土数値情報	-		立地適正化計画	都市計画決定GISデータ	2025/8済
	図書館	国土数値情報	-		地区計画	都市計画決定GISデータ	2025/8済
	医療機関	国土数値情報	-		高度利用地区	都市計画決定GISデータ	2025/8済
	福祉施設	国土数値情報	-		都市計画道路	都市計画決定GISデータ	2025/10追加
	自然公園地域	国土数値情報	-	地形	陰影起伏図	国土地理院（地理院タイ尔）	随時
防災	洪水浸水想定区域（想定最大規模）	国土地理院（ハザードマップポータルサイト）	随時		土地条件図	国土地理院（地理院タイ尔）	随時
	土砂災害警戒区域	国土地理院（ハザードマップポータルサイト）	随時		大規模盛土造成地マップ	国土数値情報	-
	津波浸水想定	国土地理院（ハザードマップポータルサイト）	随時	人口	国勢調査（人口）	総務省統計局	-
	高潮浸水想定区域	国土地理院（ハザードマップポータルサイト）	随時		国勢調査（将来推計人口）	国土数値情報	-
	地すべり防止地区	国土数値情報	-		駅／駅別乗降客数	国土数値情報	2025/10済
	急傾斜地崩壊危険区域	国土数値情報	-		人口集中地区	国土数値情報	2025/8追加

	名称	出典情報	R7更新		名称	出典情報	R7更新
価格	国土交通省地価公示	国土交通省	2026/3予定	防災	災害危険区域	国土数値情報	-
	都道府県地価調査	都道府県	2025/9済		指定緊急避難場所	国土地理院	2025/11追加
	不動産取引価格情報	国土交通省	2025/4、7、10済、2026/1予定		地形区分に基づく液状化の発生傾向図	国土交通省都市局	-
	成約価格情報	国土交通省	2025/4、7、10済、2026/1予定		災害履歴（水害・土砂災害・地震災害）	国土調査	2025/12追加
	鑑定評価書情報	国土交通省	2026/3予定				
周辺施設	保育園・幼稚園等	国土数値情報	-	都市計画	都市計画区域	都市計画決定GISデータ	2025/8済
	小学校区	国土数値情報	-		区域区分	都市計画決定GISデータ	2025/8済
	中学校区	国土数値情報	-		用途地域	都市計画決定GISデータ	2025/8済
	学校	国土数値情報	-		防火・準防火地域	都市計画決定GISデータ	2025/8済
	公共施設	国土数値情報	-		立地適正化計画	都市計画決定GISデータ	2025/8済
	図書館	国土数値情報	-		地区計画	都市計画決定GISデータ	2025/8済
	医療機関	国土数値情報	-		高度利用地区	都市計画決定GISデータ	2025/8済
	福祉施設	国土数値情報	-		都市計画道路	都市計画決定GISデータ	2025/10追加
	自然公園地域	国土数値情報	-				
防災	洪水浸水想定区域（想定最大規模）	国土数値情報	2025/11追加	地形	大規模盛土造成地マップ	国土数値情報	-
	土砂災害警戒区域	国土数値情報	2025/11追加				
	津波浸水想定	国土数値情報	2025/11追加	人口	国勢調査（将来推計人口）	国土数値情報	-
	高潮浸水想定区域	国土数値情報	2025/11追加		駅／駅別乗降客数	国土数値情報	2025/10済
	地すべり防止地区	国土数値情報	-		人口集中地区	国土数値情報	2025/8追加
	急傾斜地崩壊危険区域	国土数値情報	-	その他	都道府県内市区町村一覧	不動産取引価格情報	2025/4、7、10済、2026/1予定

新規