

令和 8 年 1 月 5 日
総合政策局情報政策課
交通経済統計調査室

鉄道輸送統計月報(概要) (令和 7 年 (2025 年) 9 月分)

1. 鉄・軌道旅客輸送量

旅客数量総合計は、19 億 9099 万人（前年同月比 3.6%増）、旅客人キロ総合計では、332 億人キロ（前年同月比 4.1%増）であった。

表 1 鉄・軌道旅客輸送量

	旅客数量 (千人)	前年同月比 (%)	旅客人キロ (千人キロ)	前年同月比 (%)
J R 旅客会社	727, 777	102. 7	20, 397, 457	104. 5
うち新幹線	31, 720	108. 1	7, 551, 450	109. 3
民鉄（JR以外）	1, 263, 216	104. 0	12, 815, 554	103. 4
合計	1, 990, 993	103. 6	33, 213, 011	104. 1

2. 鉄道貨物輸送量

貨物数量総合計は、314 万トン（前年同月比 6.4%増）、貨物トンキロ総合計では、15 億トンキロ（前年同月比 7.4%増）であった。

表 2 鉄道貨物輸送量

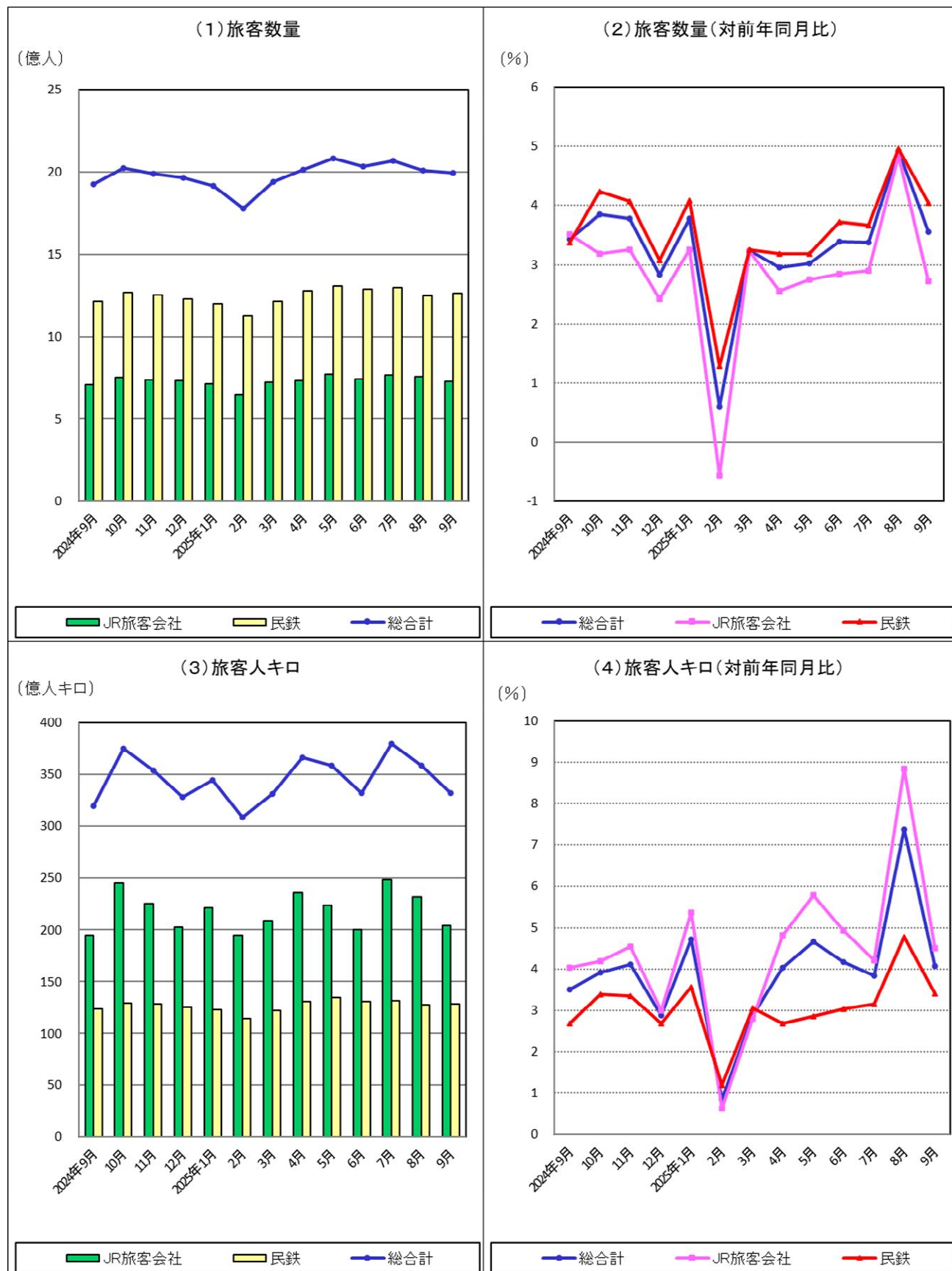
	貨物数量 (トン)	前年同月比 (%)	貨物トンキロ (千トンキロ)	前年同月比 (%)
コンテナ	1, 853, 273	115. 7	1, 430, 652	107. 6
車扱	1, 282, 478	95. 3	104, 850	104. 0
合計	3, 135, 751	106. 4	1, 535, 502	107. 4

※ 詳細については、「鉄道輸送統計月報」を参照して下さい。

※ この月報の統計数値を他に転載する場合には、必ず、「鉄道輸送統計月報」による旨を明記して下さい。

お問い合わせ先：総合政策局情報政策課交通経済統計調査室
小林、澤里(28-721)
代表 03-5253-8111、直通 03-5253-8346

推移表 (旅客数量・旅客人キロ)



推移表 (貨物数量・貨物トンキロ)

