

令和 8 年 2 月 10 日
総合政策局情報政策課
交通経済統計調査室

鉄道輸送統計月報(概要) (令和 7 年 (2025 年) 10 月分)

1. 鉄・軌道旅客輸送量

旅客数量総合計は、20 億 7939 万人（前年同月比 2.8%増）、旅客人キロ総合計では、390 億人キロ（前年同月比 4.3%増）であった。

表 1 鉄・軌道旅客輸送量

	旅客数量 (千人)	前年同月比 (%)	旅客人キロ (千人キロ)	前年同月比 (%)
J R 旅客会社	774,529	102.6	25,780,310	105.2
うち新幹線	40,873	107.4	11,990,645	108.6
民鉄（JR以外）	1,304,862	103.0	13,267,766	102.5
合計	2,079,391	102.8	39,048,076	104.3

2. 鉄道貨物輸送量

貨物数量総合計は、344 万トン（前年同月比 2.5%減）、貨物トンキロ総合計では、17 億トンキロ（前年同月比 1.3%減）であった。

表 2 鉄道貨物輸送量

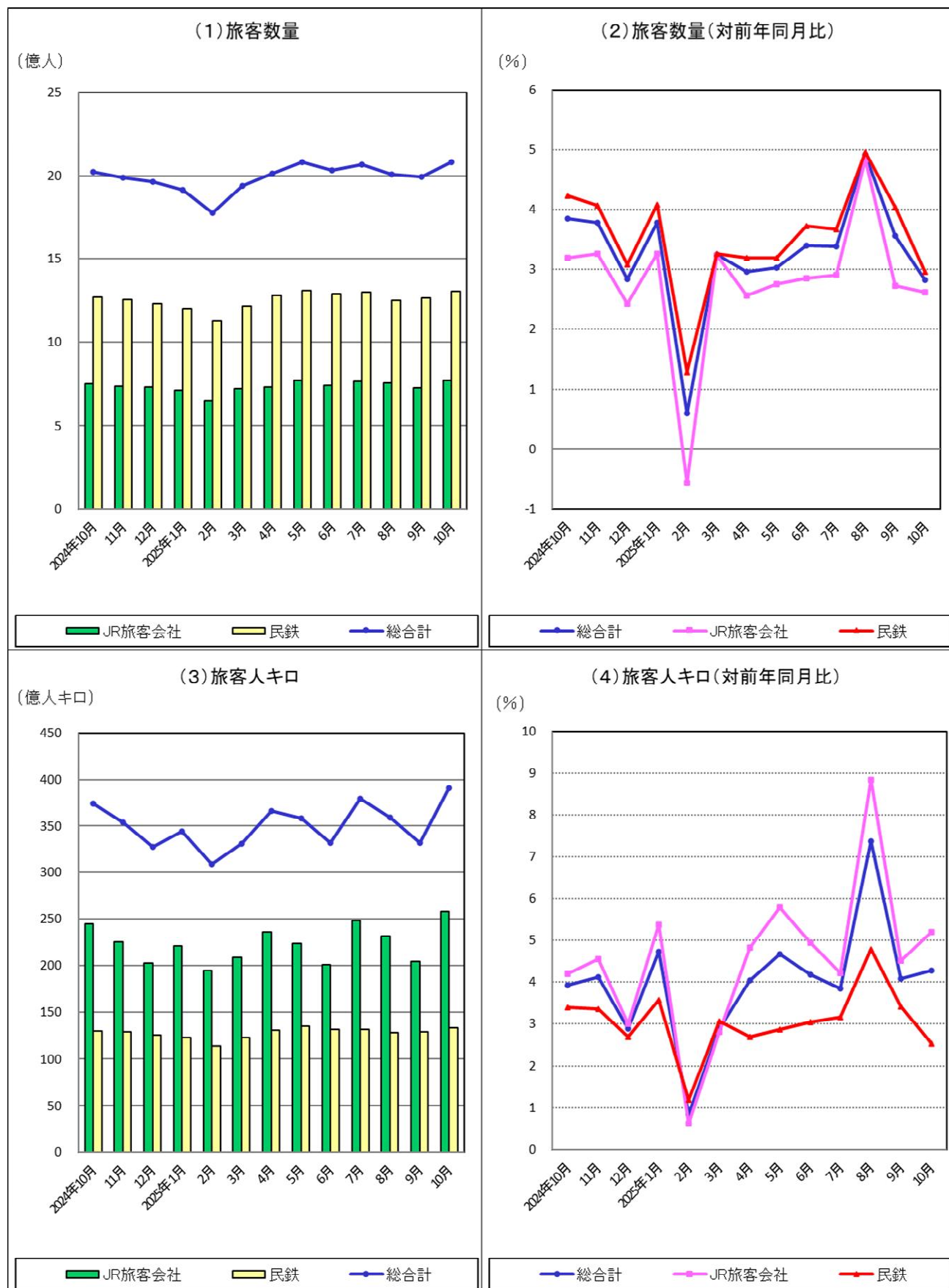
	貨物数量 (トン)	前年同月比 (%)	貨物トンキロ (千トンキロ)	前年同月比 (%)
コンテナ	2,019,499	103.5	1,581,077	98.6
車扱	1,424,613	90.2	119,195	99.5
合計	3,444,112	97.5	1,700,272	98.7

※ 詳細については、「鉄道輸送統計月報」を参照して下さい。

※ この月報の統計数値を他に転載する場合には、必ず、「鉄道輸送統計月報」による旨を明記して下さい。

お問い合わせ先：総合政策局情報政策課交通経済統計調査室
小林、澤里(28-721)
代表 03-5253-8111、直通 03-5253-8346

推移表 (旅客数量・旅客人キロ)



推移表（貨物数量・貨物トンキロ）

