

都道府県知事及び政令指定都市長の重み付けの解析結果

1. 大項目間の重み付け（有料道路の場合）

	全ての都道府県知事及び政令指定都市長の重み付け平均 ¹	残事業を有する都道府県知事及び政令指定都市長の重み付け平均 ²	道路関係四公団民営化推進委員会調査での重み付け(参考)
B / C	27.8 %	27.6 %	36.1 %
採算性	22.7 %	20.9 %	35.7 %
外部効果	49.5 %	51.5 %	28.2 %

2. 外部効果の各指標間の重み付け

指標 No.	指標内容	全ての都道府県知事及び政令指定都市長の重み付け平均 ¹	残事業を有する都道府県知事及び政令指定都市長の重み付け平均 ²
指標 1	高速バス	5.2 %	5.1 %
指標 2	新幹線・空港	6.3 %	6.2 %
指標 3	高度医療施設	7.4 %	7.7 %
指標 4	拠点都市連絡	7.8 %	7.3 %
指標 5	日常活動圏	5.9 %	5.8 %
指標 6	観光地	6.6 %	6.2 %
指標 7	物流拠点	6.9 %	6.3 %
指標 8	農林水産	6.6 %	6.7 %
指標 9	地域振興計画	6.2 %	6.4 %
指標 10	NOx、SPM	4.4 %	4.3 %
指標 11	騒音	4.3 %	4.3 %
指標 12	CO2	4.4 %	4.1 %
指標 13	迂回路	6.7 %	7.7 %
指標 14	通行規制	4.6 %	5.0 %
指標 15	代替経路	5.4 %	6.2 %
指標 16	地方の創意工夫	11.4 %	10.8 %

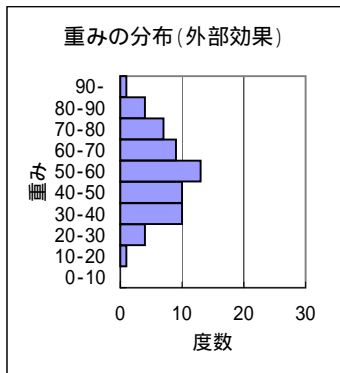
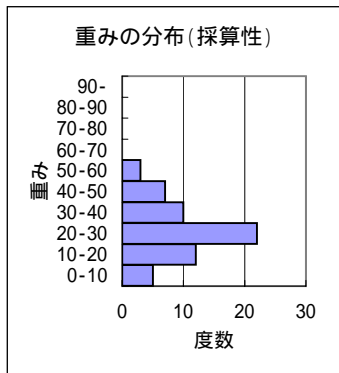
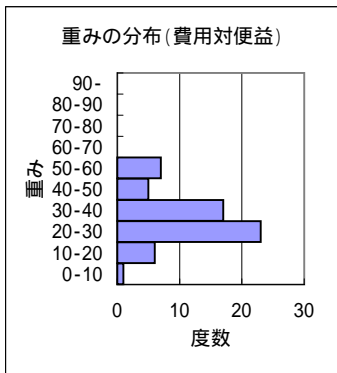
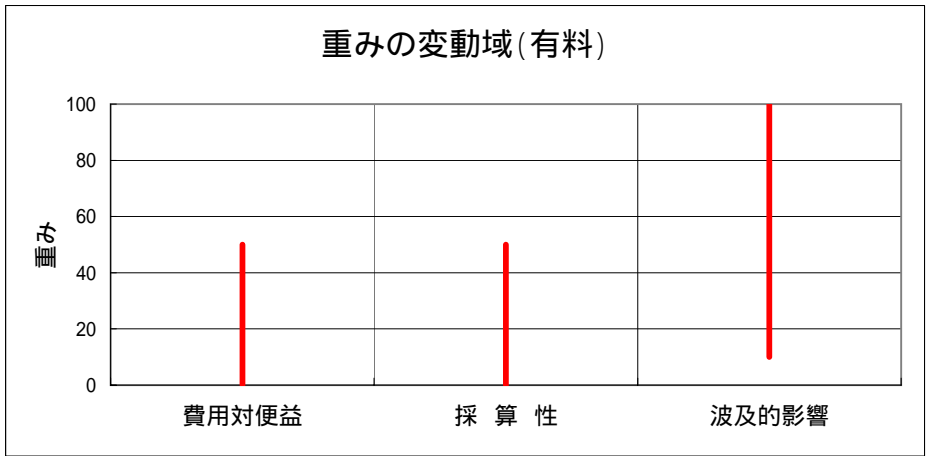
1 対象：47都道府県、12政令指定都市

2 対象：38都道府県、3政令指定都市

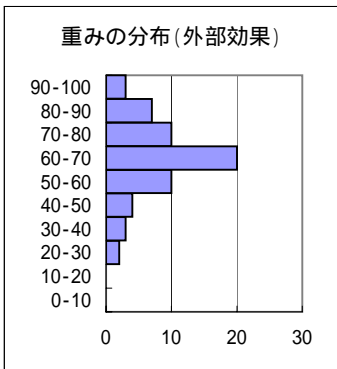
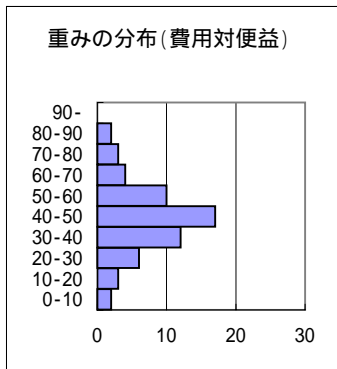
〔 8月1日時点で47都道府県の知事及び12政令指定都市市長から重み付け案を入手
 （残る1政令指定都市については、現時点での重み付けは困難との回答有り） 〕

< 重み付けの解析 >

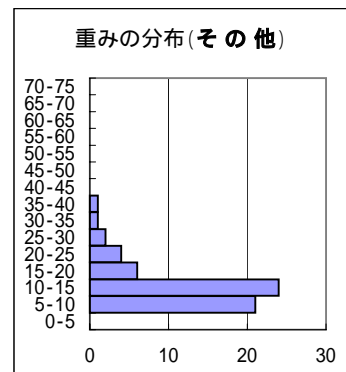
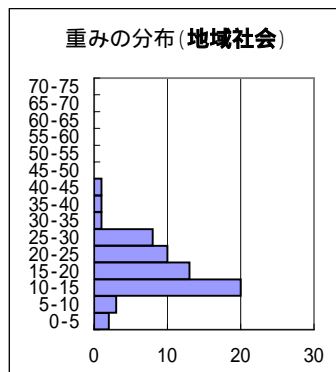
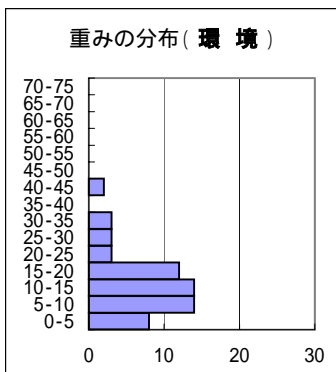
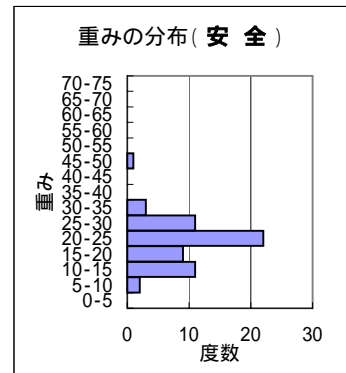
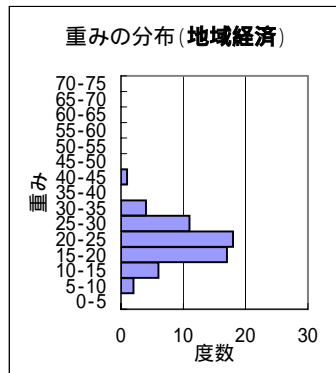
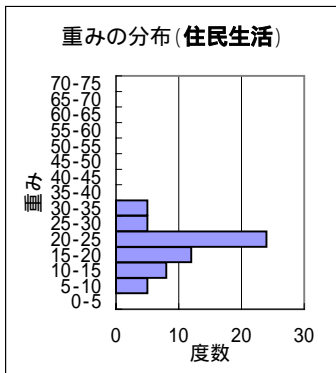
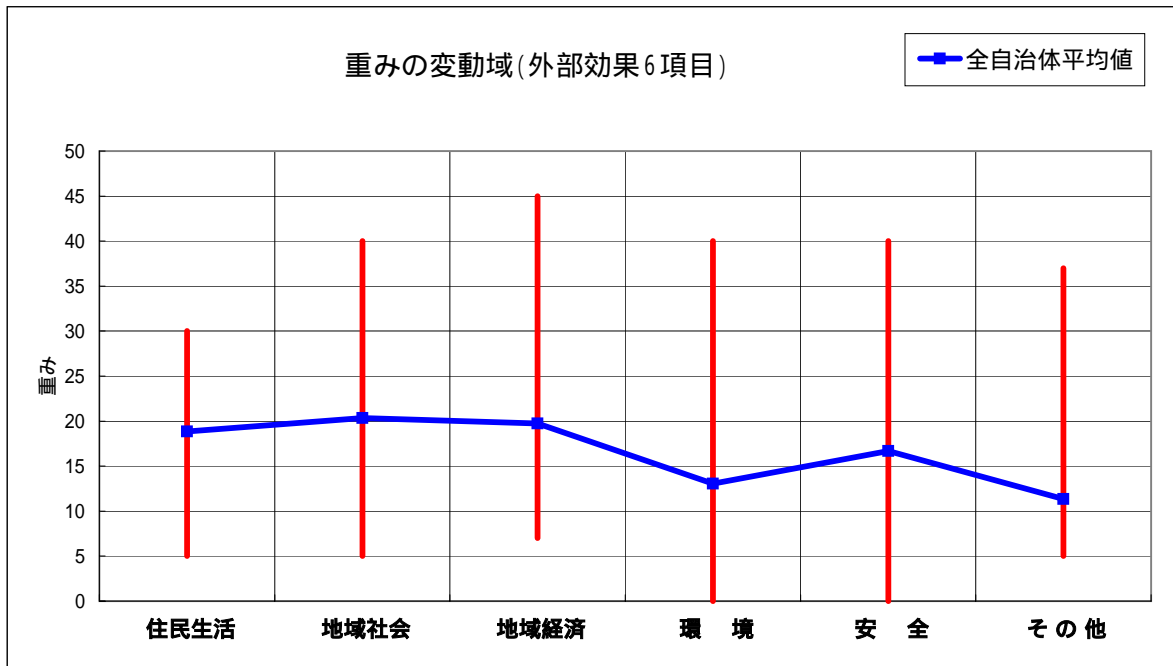
大項目間の重み付け
有料道路の場合



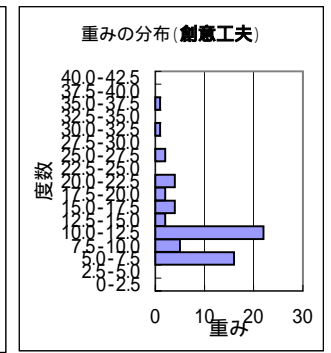
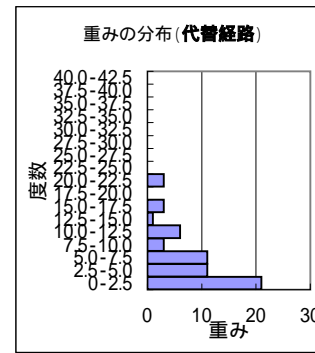
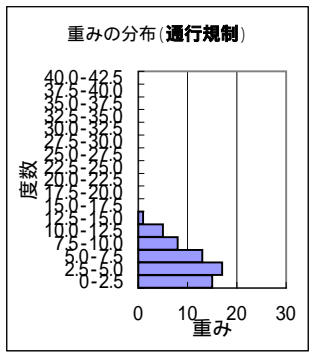
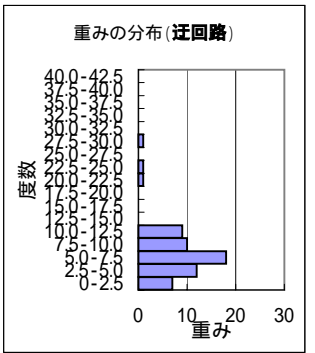
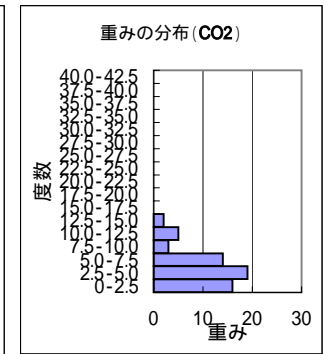
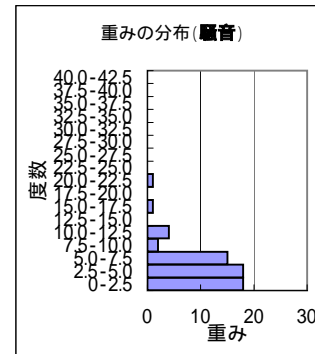
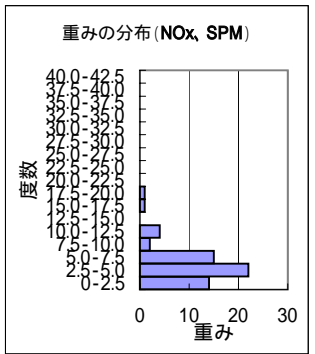
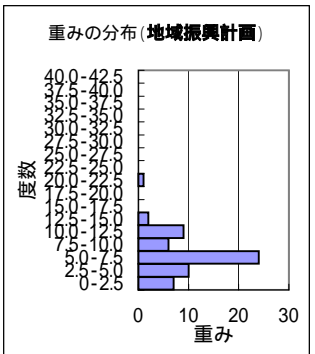
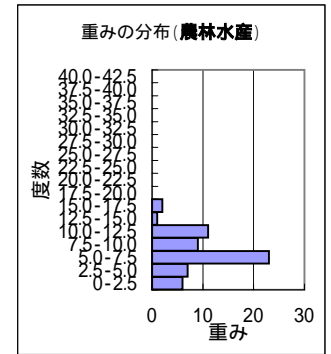
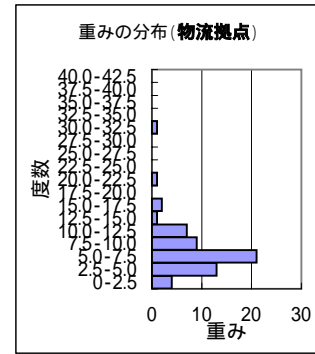
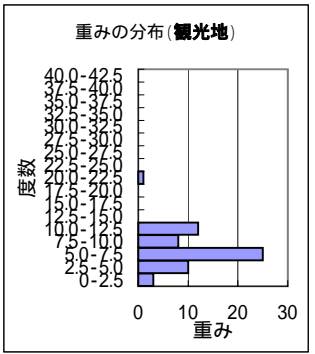
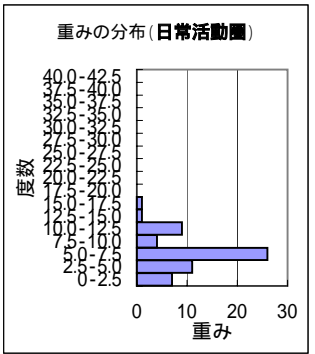
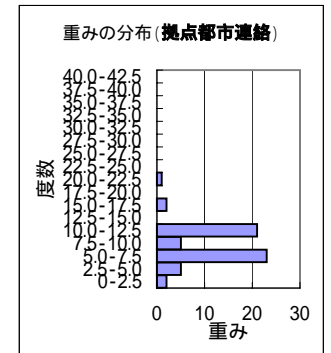
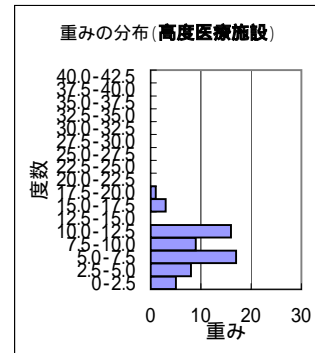
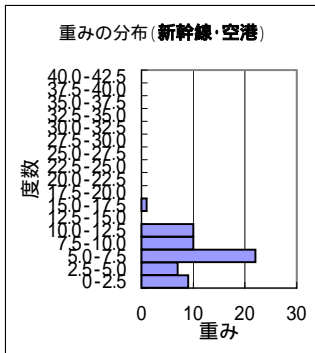
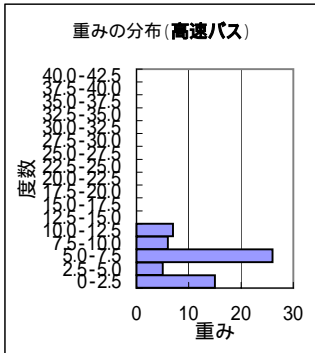
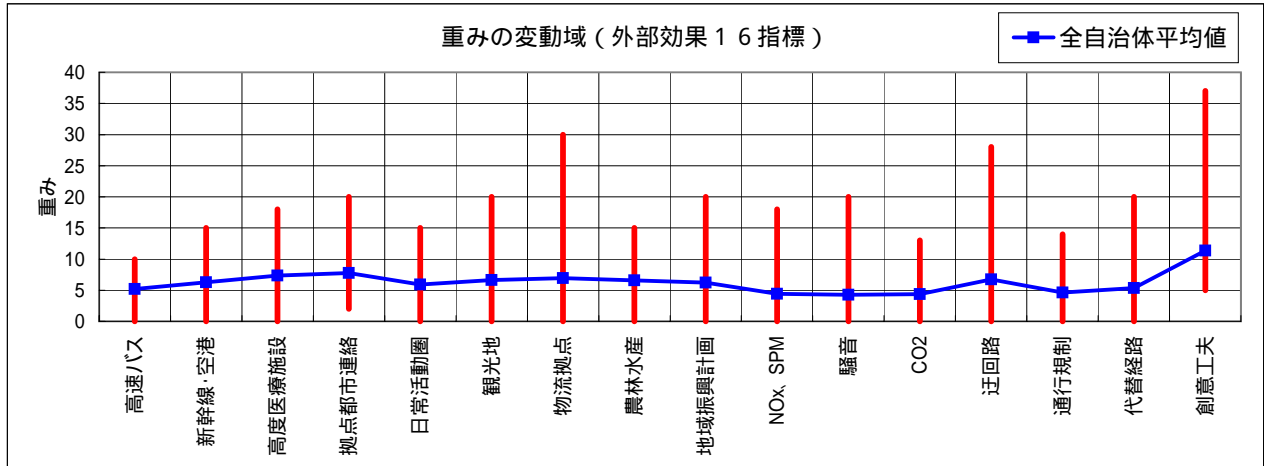
無料道路の場合



波及的影響(その他外部効果)中項目



波及的影響(その他外部効果) 16指標



地方公共団体の重み付けの特徴

		3指標（費用対便益、採算性、波及的影響（その他外部効果））				平均値 （レーダーチャート）
		外部効果重視	費用対便益重視	採算性重視	平均的	
波及的影響（その他外部効果） 中項目	住民生活重視	秋田県、福島県、新潟県、島根県、広島県	長野県		沖縄県	
	地域社会重視	富山県、大分県	青森県、徳島県	大阪市	仙台市	
	地域経済重視	茨城県、北九州市			佐賀県、長崎県	
	環境重視	東京都、埼玉県、千葉市、京都市	神奈川県、横浜市、名古屋市		大阪府、川崎市	
	安全重視	山形県、山梨県、福井県、岐阜県、三重県、和歌山県、高知県			静岡県、滋賀県	
	その他 （地方の創意工夫による自主的な取り組み） 重視	鳥取県、岡山県、山口県、宮崎県		兵庫県		
	平均的	北海道、岩手県、石川県、奈良県、香川県、愛媛県、福岡県、熊本県、鹿児島県、さいたま市	京都府	神戸市	宮城県、栃木県、群馬県、千葉県、愛知県、札幌市、福岡市	
平均値 （レーダーチャート）						

注1)
外部効果重視・・・外部効果の重みが50以上
費用対便益重視・・・費用対便益の重みが50以上
採算性重視・・・採算性の重みが50以上
平均的・・・上記以外（全てが50未満）

注2)
波及的影響（その他外部効果）中項目の重み付けに関する分類の考え方

平均値 + 1 以上の重みを付けている中項目を「重視している」と見なす

住民生活・・・重みが概ね25以上
地域社会・・・重みが概ね27以上
地域経済重視・・・重みが概ね26以上
環境重視・・・重みが概ね22以上
安全重視・・・重みが概ね24以上
その他重視・・・重みが概ね18以上
平均的・・・上記以外

注3)
対象・・・47都道府県 + 12政令指定市
8月1日現在では、
（広島市は政令市長が不在等の理由により、
重み付けの回答が『未提出』となっている）