

建設現場における 「快適に利用できるトイレ」に関する事例集

国土交通省 不動産・建設経済局 建設振興課
一般社団法人 日本トイレ協会
災害・仮設トイレ研究会

- 【P02】 はじめに
- 【P03】 国土交通省快適トイレの標準仕様
- 【P04】 住宅建設現場における取組（住宅版快適トイレ）
- 【P06】 本事例集で対象とする「快適に利用できるトイレ」の考え方とピクトサインについて
- 【P07】 快適に利用できるトイレ事例（リスト）
 - <P08> 民間工事の事例
 - <P21> 自治体工事の事例
 - <P28> トイレカーなどの上記以外の事例
- 【P31】 現場環境の改善事例
- 【P33】 問い合わせ先
- 【別添】 厚生労働省助成金パンフレット（女性専用作業員施設設置経費助成）
 - ※ 女性トイレや更衣室等の施設を建設現場に設置する際の経費助成

課題

- 持続可能な建設産業の実現のためには、担い手の確保・育成は喫緊の重要課題であり、女性・若者などの入職促進・定着に向けて、快適なトイレ環境の整備など、快適で働きやすい現場となるよう、ハード面からの環境整備は重要。
- 現場のハード面からの環境整備については、有識者ヒアリングやブロック意見交換会、アンケート調査、検討会での議論において、
 - ・直轄工事だけでなく、自治体発注工事や民間工事でも快適なトイレの整備を強力に進めるべきであること（アンケート結果においても整備状況に差がみられる）、
 - ・小規模な現場や短期間の現場の場合、必ずしも快適トイレを設置することが現実的でない場合もあることから、現場の規模等に応じた検討が必要であることといった課題が見えたところ。

これまでの取組と方向性

- これまで、国土交通省による直轄工事における「快適トイレ」の標準仕様の明確化（H28）及び推進（「快適トイレ」の仕様を満たす工夫事例集作成（R2）等）を行ってきた。
- 今後は、上記課題に対応すべく、直轄工事のみならず、
 - ・自治体発注工事、民間工事の現場における快適なトイレ環境の整備
 - ・小規模な現場や短期間の現場等、現場の規模に応じたトイレ環境の整備についても、官民で展開していくことが重要

本事例集は、特に、自治体や民間発注工事での対応や小規模現場での対応の観点から、快適なトイレ環境の整備を工夫して行っているものについて、工夫のポイントがわかるよう整理した。

- 2016年（H28）より国土交通省では建設現場に設置する快適トイレの標準仕様を定めています（推奨仕様を含めて全17項目）。

1. 快適トイレに求める機能

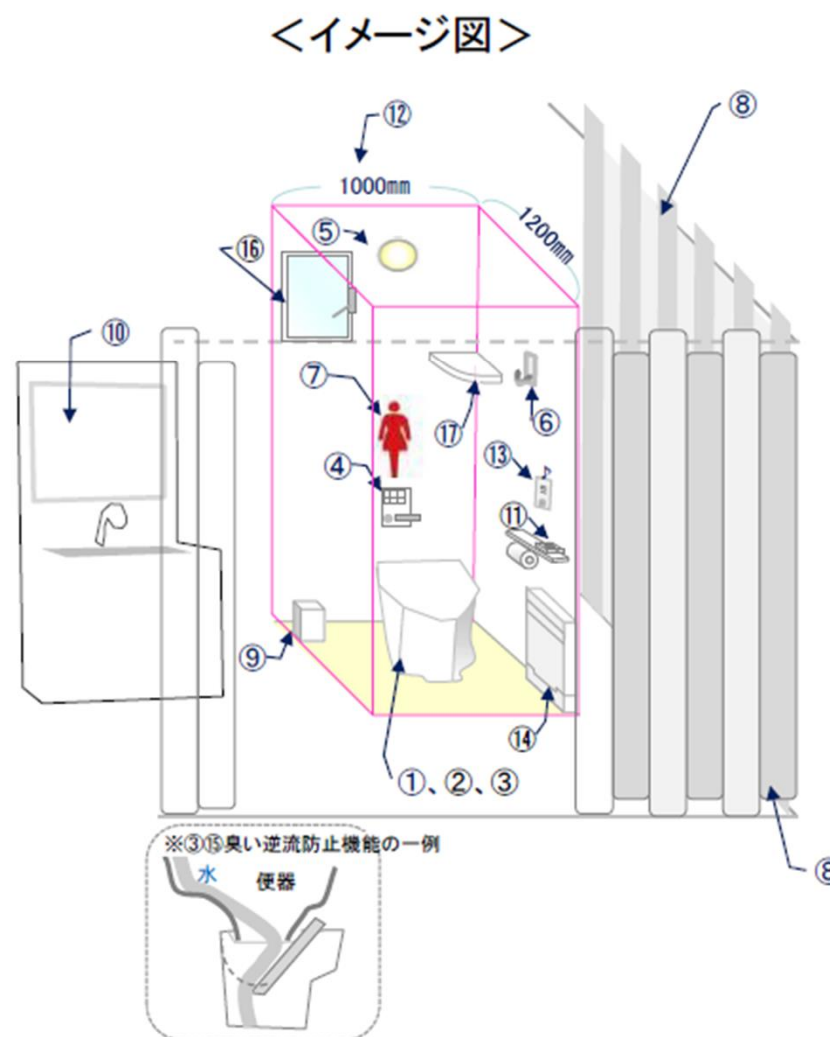
- ①洋式（洋風）便器
- ②水洗及び簡易水洗機能（し尿処理装置を含む）
- ③臭い逆流防止機能
- ④容易に開かない施錠機能
- ⑤照明設備
- ⑥衣類掛け等のフック、又は荷物の置ける棚（耐荷重を5kg以上とする）

2. 付属品として備えるもの

- ⑦現場に男女がいる場合に男女別の明確な表示
- ⑧周囲からトイレの入口が直接見えない工夫
- ⑨サニタリーボックス（女性用トイレに必ず設置）
- ⑩鏡と手洗器
- ⑪便座除菌クリーナー等の衛生用品

3. 推奨する仕様、付属品

- ⑫便房内寸法900×900mm 以上（面積ではない）
- ⑬擬音装置（機能を含む）
- ⑭着替え台
- ⑮臭気対策機能の多重化
- ⑯室内温度の調整が可能な設備
- ⑰小物置き場（トイレットペーパー予備置き場等）



住宅建設現場における取組（住宅版快適トイレ）1/2

- 住宅建設現場においては、全国低層住宅労務安全協議会（低住協）などの団体を中心に、国土交通省の快適トイレ標準をベースにした住宅現場用のトイレ仕様が提案されています。

住宅建設現場の仮設トイレ推進に関わる団体

一般社団法人住宅生産団体連合会（住団連）

- 1992年発足。住宅に関する調査・研究・提言等を実施。
- 9つの住宅関連団体とその会員企業で構成。

全国低層住宅労務安全協議会（低住協）

- 低層住宅建設の労災事故撲滅に向けた方策を協議することを目的に発足（1989年発足、1999年現在の名称に改称）。
- 環境安全対策部会を中心に、住宅現場環境向上に向けた様々な活動を実施。
- 住宅メーカー、専門工事店など他業種約50社で構成。

住団連の取組

- 国交省標準の快適トイレを参考に、住宅工事特有の論点を加味したトイレ導入を目指す。
- 2020年「**住宅工事現場における技能者の働き方改革ガイドライン**」を制定（（一社）住宅生産団体連合会）。重要事項として、女性を含む多様な人材の活躍推進を掲げ、そのための環境整備として**男女別トイレ**、**快適トイレの設置を推奨**。
- 普及啓発活動として、上記ガイドラインおよび現場環境改善に係るチェックリストをホームページにて公開中。

低住協の取組 快適トイレの仕様策定

【住宅版快適トイレの仕様】

住宅版 快適トイレ おもな 設備	①洋式便器	②便座除菌クリーナー
	③容易に開かない施錠機能等	④小物掛けフック
	⑤小物置場等	⑥薬剤による臭い対策（簡易水洗）
推奨	⑦擬音装置	⑧鏡または鏡付の手洗器等
	⑨ヘルメットホルダー	



住宅版快適トイレPRポスター



狭小地における設置の様子

- 「快適トイレ推進プロジェクト」やその取り組みを引き継いだ「快適トイレ環境分科会」を中心に、住宅版快適トイレの独自の取組が進められてきました。

低住協の取組 現場独自のルール形成・工夫

ソフト面の整備

- キレイにトイレを使い続けるため、使用時の「着座推進」など、**使用者の意識改革を促す**ステッカー、プレートを作成・設置。



- 女性の職人さんが現場に入場された場合、女性専用トイレとなる表示を設ける等、**男女ともに快適に使用できるように現場でルールづくり**に取り組んでいる。



ハード面の整備

- シャワー付き手洗シンクの装備。汗を流す、シンクの洗浄や足回りの清掃に活用。シャンプーやハンドソープ、除菌剤を装備するケースも有り。



全国低層住宅労務安全協議会 環境安全対策部会		2022年度
手洗器・仮設トイレ・他周辺部材		品目No. 122-001
会社名	株式会社ハマテック	窓口部署
代表者	伊藤 隆雄	営業企画部
住所	〒113-8426 東京都荒川区西日暮里5-1-1	担当
TEL	03-5426-2085	E-mail
		toeh@hamatec.co.jp
商品名	手洗スタンド QF-TS	
YOGAの	レンタル	販売

全国低層住宅労務安全協議会

手洗・仮設トイレ周辺アイテム集

2022年度版
環境安全対策部会

- **手洗い場や周辺の整備を含め、導入が推奨される設備を事例集**として取りまとめ、公開している。

本事例集における快適に利用できるトイレ

- 快適トイレや女性専用トイレなどを想定。
- また、現場の都合上、作業所の近くに設置された女性専用トイレや清潔に保たれた男女兼用のトイレも含める。

※快適トイレは、国土交通省が発注する工事（直轄工事）において導入が原則化されている。今回、直轄工事以外の様々な現場においても現場環境の改善を促せるよう、“快適に利用できるトイレ”としてより幅広い事例の収集を行った。

（一社）日本トイレ協会 災害・仮設トイレ研究会 について

日本トイレ協会の専門研究会の1つとして2019年に設立。仮設トイレなど仮設資材関係メーカー、レンタル業に関わる企業が会員として所属。

災害時のトイレ環境の改善を目的とした、情報提供・調査研究などを実施。

災害対応トイレに加えて、建設現場等の仮設トイレの改善に向けた諸活動を実施しており、快適トイレについても会員企業と連携して、情報発信を行っている。



本事例集におけるピクトサイン*の定義



国交省標準
快適トイレ

国交省標準の快適トイレ基準を満たすか。
（基準についてはP3参照）



住宅版
快適トイレ

住宅版の快適トイレ基準を満たすか。
（基準についてはP4参照）



女性への配慮

女性が使用しやすいよう配慮がなされているか。
（例 男女別の表示、サニタリーボックスの装備等）



臭気対策

十分な臭気対策のなされたトイレか。
（例 水洗式トイレの設置、薬剤の利用等）



狭小地対策

面積の狭い工事現場における設置が可能か。
（例 単体トイレの活用等）



暑さ対策

内部の暑さ対策・空調整備がなされているか。
（例 スポットクーラーの利用等）

*出所：（一社）日本トイレ協会 災害・仮設トイレ研究会、国土交通省

快適に利用できるトイレ事例(リスト)

<P08> 民間発注の工事現場

- | | |
|-------------------------------|----------------------------------|
| 01. 集合住宅工事（民間発注） 広くて快適なトイレ | 07. 民間施設工事（民間発注） 狭小現場における女性専用トイレ |
| 02. 集合住宅工事（民間発注） 薬剤を用いた臭気対策 | 08. 民間施設工事（民間発注） スポットクーラー付きトイレ |
| 03. 住宅工事（民間発注） 移設が容易な水洗式トイレ | 09. 民間施設工事（民間発注） 大規模現場向けトイレ |
| 04. 住宅工事（民間発注） 狭小現場における水洗式トイレ | 10. 民間施設工事（民間発注） 拠点・休憩所となるトイレ |
| 05. 住宅工事（民間発注） どこでも設置できるトイレ | 11. 民間施設工事（民間発注） 薬剤を用いた臭気対策・男女別 |
| 06. 民間施設工事（民間発注） 女性専用トイレ | 12. シールド工事（民間発注） 狭小地・特殊現場 |

<P21> 自治体発注の工事現場

- | | |
|---------------------------------|----------------------------------|
| 13. 道路工事（自治体発注） 洋式便器と小便器を備えたトイレ | 16. 河川改修工事（自治体発注） 撤去が容易な大型トイレ |
| 14. 橋梁工事（自治体発注） 快適利用ルールの徹底 | 17. 施設改修工事（自治体発注） 長期工事向けハウストイレ |
| 15. 水道工事（自治体発注） 移設が容易な大型トイレ | 18. 発掘調査工事（自治体発注） 男女別簡易水洗式ハウストイレ |

<P28> トイレカーなどの上記以外の事例

- | | |
|-----------------------|--------------------------|
| 19. トイレカー 移動可能な多機能トイレ | 20. ハウストイレの所有事例（事務所での利用） |
|-----------------------|--------------------------|

<P31> その他・現場環境の改善事例

- | | |
|------------------------|-----------------------------|
| 21. 鉄道工事（民間発注） 狭小地の休憩所 | 22. 民間施設工事（民間発注） 仮眠・作業場所の確保 |
|------------------------|-----------------------------|

民間発注の工事現場



トイレカテゴリ	単体連結型トイレ
特筆すべき 快適トイレ基準要素	①洋式（洋風）便器 ②便房内寸法（広さ）
洗浄方式	水洗式
処理方式	下水道（浄化槽を含む）
寸法	W1,732×D1,152×H2,240mm

【ポイント】

- 単体トイレ2つを連結させたことで通常の**トイレの2倍の広さ**を確保し、「**手洗い場**」と「**鏡**」を装備している。
- オプション**で**着替え台**や**サニタリーボックス**を追加することで簡易な更衣室としても活用することが可能。
- 水洗式のため、**臭いの心配がない**。
- 利用者からも**洋式トイレ**、**温水洗浄便座**を採用したことによる快適性が向上したとの声が挙がっている。

外観



単体トイレの約2倍の広さ

着替え台等（オプション）



内観



サニタリーボックス（オプション）



国交省標準 快適トイレ 住宅版 快適トイレ 女性への配慮 臭気対策 狭小地対策 暑さ対策

トイレカテゴリ	単体連結型トイレ
特筆すべき 快適トイレ基準要素	⑧周囲からトイレの入口が直接見えない工夫 ⑩鏡と手洗器 ⑮臭気対策機能の多重化（薬剤）
洗浄方式	簡易水洗式
処理方式	汲み取り
寸法	W1,919×D1,590×H2,590mm

【ポイント】

- トイレ内部に**防臭・防虫効果のあるスプレー**を装備し**臭気対策を重視**した快適トイレ事例。
- 薬剤スプレーの防臭・防虫効果についてのアンケートでは、現場作業員からも「快適」と評価されている。
- 道路から内部が見られる現場のため、ルーバーフェンスを設置しトイレの入口を隠す工夫**を施す。
- 単体連結型トイレのため、「**手洗い場**」や「**鏡**」を装備するスペースも確保されている。

外観

トイレをカバーするルーバーフェンス設置



周囲・道路側から見て、トイレの出入口が見えないようになっている

内観

様々な匂いの防臭・防虫効果のあるスプレーを装備



03. 住宅工事（民間発注） 移設が容易な水洗式トイレ



トイレカテゴリ	単体トイレ
特筆すべき快適トイレ基準要素	②水洗および簡易水洗機能（容易に移動可能）
洗浄方式	水洗式
処理方式	下水道（浄化槽を含む）
寸法	W850×D1,125×H2,490mm

【ポイント】

- 民間住宅工事などで採用。
- 下水道を使用した水洗式トイレのため、**清潔かつ臭気対策にもなる。**鏡や小物置き場が装備されていない点から国交省標準快適トイレ等の仕様は満たしていないが、給水・排水を塩化ビニールパイプではなくホースにすることで、**容易に仮設トイレを移設することができるという工夫を施している。**
- 従来は仮設トイレ提供会社と設備設置会社の2業者に依頼して手配していたところを、**給水・排水をホースにすることで仮設トイレ提供会社に一本化した依頼ができるようになり、現場管理コストの削減を実現した。**

外観



給水・排水はホースで実施

内部は通常の単体トイレ

内観





国交省標準快適トイレ 住宅版快適トイレ 女性への配慮 臭気対策 狭小地対策 暑さ対策

トイレカテゴリ	単体トイレ
特筆すべき快適トイレ基準要素	①洋式（洋風）便器 ②水洗および簡易水洗機能（臭気対策を重視）
洗浄方式	圧送式
処理方式	下水道（浄化槽を含む）
寸法	W870×L1,100×H2,232mm

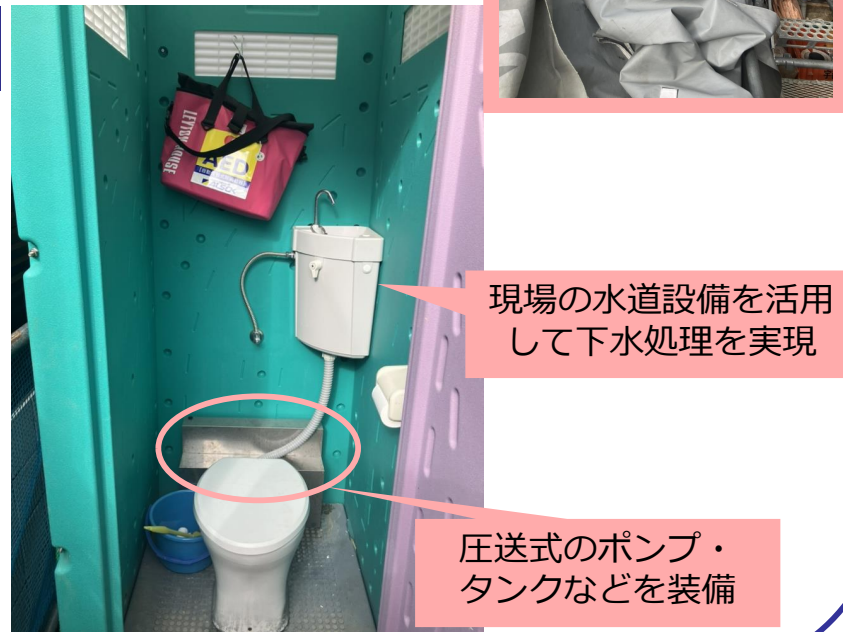
【ポイント】

- 狭小地かつ近隣には住宅などが密集しているため、足場設置などを考慮すると十分なスペースがない現場。また、汲み取り式のトイレでは近隣からクレームを受ける可能性が懸念されていたが、**圧送式の水洗システム**を採用し、**限られたスペースでの単体トイレ設置**を実現した。
- 現場の水道から給水、また現場周辺の汚水升を利用することで水洗化を実現し、臭いに配慮したトイレ環境となった。周辺から匂いに関する苦情を未然に防ぎ、実際にクレームなく現場を運営することができた。

外観



内観



05. 住宅工事（民間発注） どこでも設置できるトイレ



トイレカテゴリ	単体トイレ
特筆すべき快適トイレ基準要素	①洋式（洋風）便器 ②水洗および簡易水洗機能（場所を選ばない）
洗浄方式	圧送式
処理方式	下水道（浄化槽を含む）
寸法	W850×D1,125×H2,200mm

【ポイント】

- 住宅リフォーム工事現場を中心に採用されており、現場の狭い低層住宅工事におけるトイレの**水洗化および洋式化**を果たしている。
- 鏡や便座除菌クリーナーの装備等の国交省標準快適トイレ等の仕様を一部満たしていないが、汚物を圧送する事のできる特殊な便器を内蔵しており、下水（汚水枡）の位置を選ばず、**どこにでも水洗式トイレの設置が可能**となっている（ホースで接続）。

外観



単体トイレのため省スペースで設置が可能

ホースなどで汚水枡と接続して使用



汚水枡から離れた場所にもホースを延ばして設置可能

内観



06. 民間施設工事（民間発注） 女性専用トイレ



トイレカテゴリ	単体連結型トイレ
特筆すべき快適トイレ基準要素	①洋式（洋風）便器 ⑨サニタリーボックス（女性への配慮）が標準装備 ⑫便房内寸法（広さ） ⑬擬音装置が標準装備
洗浄方式	水洗式
処理方式	下水道（浄化槽を含む）
寸法	W1,919×D1,590×H2,590mm

【ポイント】

- 女性専用のトイレ**で、女性監督が担当する現場、3職種（基礎・建方・内装）で女性技能者が入工する現場等にて採用。
- サニタリーボックスや擬音装置が標準装備で女性への配慮**が行き届いている。
- その他現場ごとに多数のオプション（コンセントボックス、凍結防止ヒーター他）を追加可能。
- 本事例ではデジタルロックを装備し、暗証番号を知らない者には開けられないようセキュリティ面を向上。
- 一方で、男性が多い現場では、使用頻度が比較的低いため、女性技能者自身が使用を躊躇するという意見もあった。

外観



デジタルロックでセキュリティを向上

内観



サニタリーボックスや擬音装置が標準装備（女性への配慮）



トイレカテゴリ	単体トイレ
特筆すべき 快適トイレ基準要素	①洋式（洋風）便器 ⑨サニタリーボックス（女性への配慮）が標準装備 ⑬擬音装置が標準装備
洗浄方式	簡易水洗式
処理方式	汲み取り
寸法	W850×D1,590×H2,590mm

【ポイント】

- 女性専用の二重ロック付き単体トイレを設置しており、入室時も指定の番号にて鍵を開けるため、女性作業員にとって安心感がある。
- 狭い工事現場のため、**単体トイレの寸法で設置できる女性専用トイレ**を採用。
- 目隠し用のフェンスを設置**し、トイレに出入りする様子を外部から見えづらくすることで、**プライバシーに配慮**している。またフェンスはトイレ両サイドを覆い、建設現場の外側からもトイレ設置が認知されにくい点でも安心・安全を担保している。

外観



単体トイレのため限られたスペースに設置可能

出入口を隠すフェンスを設置

内観



番号式のドアロック

内部にはサニタリーボックスや擬音装置を標準装備している（女性への配慮）

08. 民間施設工事（民間発注） スポットクーラー付きトイレ（試作・開発中）



国交省標準 快適トイレ 住宅版 快適トイレ 女性への配慮 臭気対策 狭小地対策 暑さ対策

トイレカテゴリ	単体トイレ
特筆すべき 快適トイレ基準要素	⑩鏡と手洗器 ⑯室内温度の調整が可能な設備
洗浄方式	水洗式
処理方式	下水道（浄化槽を含む）
寸法	W840×D1,550×H2,470mm （トイレ本体） W400×D430×H845mm （スポットクーラー）

【ポイント】

- スポットクーラーを導入することで、夏場の暑さ、臭気を抑え、快適なトイレ空間の実現を目指している。
- この現場では、まず女性に優しいトイレを導入し、その他の現場環境改善の取組を充実させていった。
- ドア上部に人感センサーライトを装備し、省エネにも配慮している。

外観



スポットクーラー

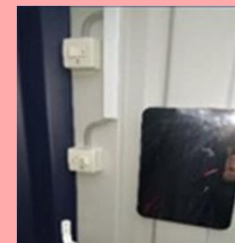


ドア上部に人感センサーライト

内観

手洗いスペース（トイレ左上）

内部の壁に小型のミラーを張り付け



09. 民間施設工事（民間発注） 大規模現場向けトイレ



トイレカテゴリ	ハウストイレ (小型ハウストイレを含む)
特筆すべき快適トイレ基準要素	⑯室内温度の調整が可能な設備としてエアコンを装備
洗浄方式	水洗式
処理方式	下水道（浄化槽を含む）
寸法	W4,910×D2,140×H2,540mm (5スパン型)

【ポイント】

- 大規模現場など十分な設置スペースのある現場に最適。
- 現場ごとに男女別トイレ、便器種別の組み合わせが可能で、最大5基を収容することができる。
- ハウス型トイレ内の洋式便器・小便器の横にデジタルサイネージを装備し、熱中症対策の注意喚起を動画にて実施。目線と同じ高さに設置することで効果的に詳細情報を伝えることが可能。
- エアコン装備により快適性を確保。

外観



最大5基収容
(男女組み合わせ可能)

情報伝達用
デジタルサイネージ

内観



10. 民間施設工事（民間発注） 拠点・休憩所となるトイレ



トイレカテゴリ	ハウストイレ (小型ハウストイレを含む)
特筆すべき 快適トイレ基準要素	⑫便房内寸法（広さ）等 (女性用トイレには⑨サニタリー ボックス、⑬擬音装置が標準装備)
洗浄方式	圧送式
処理方式	汲み取り
寸法	W2,300×D2,000×H2,695mm

【ポイント】

- **現場の敷地が広く、一定間隔で休憩所となる拠点を設けて運営する必要があった。そこで、拠点/休憩所としても機能する仮設トイレを設置した。**現場の運営に必要不可欠なものとなっている。
- 圧送式（ポンプ式）のトイレのため、**現場の下水道施設の状況に関わらず採用することができる。**
- 男性用、女性用に異なる仕様が設けられており、**特に女性用については鏡付きの洗面台などが標準装備**されており、その快適さが現場作業員に高く評価されている。

外観



外から見てもトイレに見えない、清潔感のある見た目

内観



エアコンを装備



サニタリーボックスや擬音装置が標準装備
(女性への配慮)

女性用トイレ内
鏡付き洗面台

(写真は女性用トイレ)

11. 民間施設工事（民間発注）薬剤を用いた臭気対策・男女別



トイレカテゴリ	単体トイレ
特筆すべき快適トイレ基準要素	⑧周囲からトイレの入口が直接見えない工夫 ⑮臭気対策機能の多重化（薬剤）
洗浄方式	簡易水洗式
処理方式	汲み取り
寸法	W845×L1,555×H2,473mm

【ポイント】

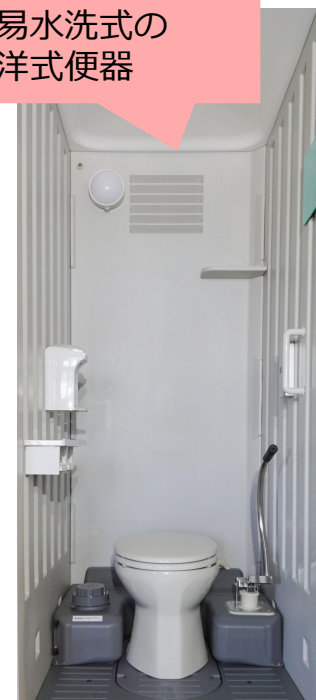
- 現場に**男女別・複数の単体トイレ**を設置することで、**全作業員にとって快適で作業しやすい、作業効率の高い現場**が目指されている。
- 目隠し用のフェンスを導入し、**入口が見えにくく配置**されていることから、**女性作業員も安心して使用できる**という声があがっている。
- 簡易水洗式の仮設トイレに対して、**便槽に薬剤を投入**することで、**防臭・防虫効果の向上**が図られている。

外観



簡易水洗式の洋式便器

内観



12. シールド工事（民間発注）狭小地・特殊現場（試作・開発中）



国交省標準快適トイレ 住宅版快適トイレ 女性への配慮 臭気対策 狭小地対策 暑さ対策

トイレカテゴリ	その他
特筆すべき快適トイレ基準要素	—
洗浄方式	非水洗式
処理方式	自己処理型
寸法	W900×L559×H864mm

【ポイント】

- シールド工事においては、設置スペースの制約上、これまで困いのないトイレが使用されることが多く、作業員にとって快適さには欠ける傾向にあった。
- 当該事例は、**シールド工事の特殊かつ狭小な現場でも利用できる、可動式のパネルからなる、折り畳み可能な特殊なトイレ（試作・開発中）**。
- 内部に装備された便器も、熱圧着によって排泄物を1回ごとに密封する仕様となっており、**作業員による処理が容易**になっている。
- 折り畳み式ながら内鍵とセンサーライトが備え付けられており**、シールド工事現場においても**プライバシーに配慮した、安全なトイレ環境**が確保されている。

外観



使用時以外はパネルを収納することで狭小地にも設置が可能

内観



使用時にはパネルが可動し十分なスペースを確保

自己処理のしやすい特殊な便器を使用

自治体発注の工事現場

13. 道路工事（自治体発注）洋式便器と小便器を備えたトイレ



トイレカテゴリ	ハウストイレ (小型ハウストイレを含む)
特筆すべき 快適トイレ基準要素	⑧周囲からトイレの入口が直接見えない工夫
洗浄方式	簡易水洗式
処理方式	汲み取り
寸法	W1,970×L2,270×H2,705mm

【ポイント】

- 道路工事に際して、十分な設置スペースが確保できたため、快適トイレ基準を満たす大型のハウストイレを設置した。
- 追加的に**目隠しのフェンスを設置**することで**入口が見えにくい工夫**をしており、より気兼ねなく利用できるようにしている。
- 洋式便器と小便器を備えたトイレだが、**入口扉と内室扉両方が施錠可能**であり、女性利用者に対する配慮がなされている。

外観



フェンスによって出入口を隠し、利用者に配慮

内観



洋式便器と小便器を装備



タンク式の手洗い台

14. 橋梁工事（自治体発注）快適利用ルールの徹底



トイレカテゴリ	ハウストイレ (小型ハウストイレを含む)
特筆すべき 快適トイレ基準要素	②水洗および簡易水洗機能 ⑨サニタリーボックス ⑫便房内寸法（広さ）
洗浄方式	簡易水洗式
処理方式	汲み取り
寸法	W2,340×D1,890×H2,700mm

【ポイント】

- 室内には**マットを敷込み土足厳禁とし、清掃を常に意識**している。
- 洋式便器には**オプションで暖房便座を取り付け、冬でも快適に過ごせる**ようにしており、特に利用者から好評。
- 快適性の高いトイレを導入したことによって、**仮設トイレへ行く抵抗が無くなり、快適に過ごせている**と作業員からも好評を得ている。
- 導入によって**現場の清掃意識が高まった**ことが大きな利点であった。

外観



内観



マットを敷きトイレ内での
スリッパ使用をルール化

15. 水道工事（自治体発注） 移設が容易な大型トイレ



国交省標準快適トイレ 住宅版快適トイレ 女性への配慮 臭気対策 狭小地対策 暑さ対策

トイレカテゴリ	ハウストイレ (小型ハウストイレを含む)
特筆すべき 快適トイレ基準要素	②水洗および簡易水洗機能 ⑫便房内寸法（広さ）
洗浄方式	簡易水洗式
処理方式	汲み取り
寸法	W2,340×D1,890×H2,700mm

【ポイント】

- 便槽内蔵型のハウストイレ導入したため、**設置時の配管工事が不要**であった。**移設も容易**に行うことができる。
- トイレ導入後には**現場作業員の清掃意識が向上**し、毎日の清掃をルール化することで、汚れたままの状態が無くなった。
- 特に**室内は土足禁止とし、トイレ用スリッパに履き替えて利用する工夫**をしている。
- 室内空間の広さと快適さについて利用者から高評価を得ている。

外観



便槽内蔵型のハウストイレ

内観



洋式便器、小便器、手洗台を装備

トイレ内でのスリッパ使用をルール化

16. 河川改修工事（自治体発注）撤去が容易な大型トイレ



トイレカテゴリ	ハウストイレ (小型ハウストイレを含む)
特筆すべき 快適トイレ基準要素	①洋式（洋風）便器 ⑦男女別の明確な表示
洗浄方式	簡易水洗式
処理方式	汲み取り
寸法	W1,245×L2,375×H2,710mm

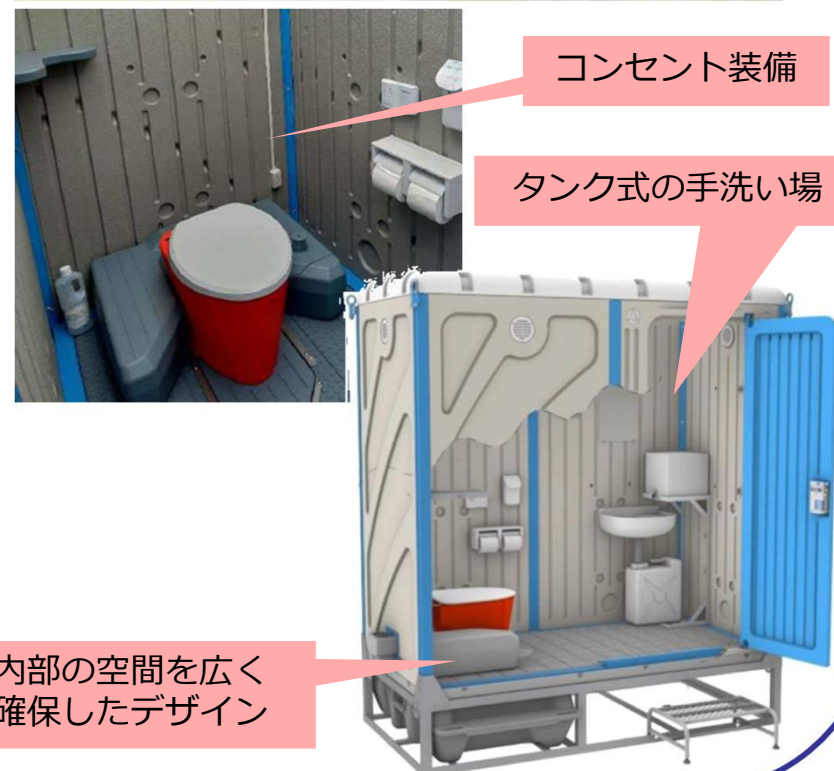
【ポイント】

- 現場近辺に利用できるトイレのない河川工事現場であったため、離れた場所にある公衆トイレまで移動する必要があった（場合によっては我慢してしまうこともあった）。
- 上記の状況を改善すべく、綺麗で快適に利用できるトイレを現場近くに設置することで、遠方のトイレまで移動する時間を削減できるだけでなく、**作業員のストレスの軽減**ができ、**作業効率の向上**につながった。
- 吊り具を用いて設置/撤去が可能となっており、**増水時など早急に撤去が必要な場合にも対応しやすく設計**されている。

外観



内観



17. 施設改修工事（自治体発注） 長期工事向けハウストイレ



国交省標準快適トイレ 住宅版快適トイレ 女性への配慮 臭気対策 狭小地対策 暑さ対策

トイレカテゴリ	ハウストイレ (小型ハウストイレを含む)
特筆すべき 快適トイレ基準要素	⑨サニタリーボックス ⑯室内温度の調整が可能な設備
洗浄方式	水洗式
処理方式	下水道（浄化槽を含む）
寸法	W2,438×L6,058×H2,765mm

【ポイント】

- 多くの来訪者がいる自治体施設の改修工事であったが、**男性・女性それぞれ専用のハウストイレ**を設けたことで、**作業員のみならず来訪者、職員ともに安心して使用**することができた。
- 男性用には洋式5基、小便器4基、手洗台4台、女性用には洋式5基と手洗台5台を備え、**多くの方が利用できる設備**。
- 長期に及ぶ工事**だったが、エアコンが常設されているため、**夏季・冬季を問わず快適な環境を維持**できた。
- 男性/女性用トイレ両方の個室にサニタリーボックスを装備した。

外観



男女ごとに棟を分けたハウストイレ

内観



エアコン

充実した手洗い設備

18. 発掘調査工事（自治体発注）男女別簡易水洗式ハウストイレ



トイレカテゴリ	ハウストイレ (小型ハウストイレを含む)
特筆すべき 快適トイレ基準要素	⑦男女別の明確な表示 ⑩鏡と手洗器 各種推奨仕様についてもオプション で追加可能
洗浄方式	簡易水洗式
処理方式	汲み取り
寸法	W2,300×D2,000×H2,695mm

【ポイント】

- 発掘調査工事において、**現場の敷地の広さを活かして、設備がより充実した仮設トイレを設置している。**
- その**広さ**、また**外から見てトイレに見えないデザイン**についても、作業員から高評価を得ている。
- 男女別に設置されており、男性用トイレについては、内部にトイレを2台装備し、スペースを有効活用している。
- 女性用トイレには鏡付き洗面台を装備。

外観



男女別の明確な表示

内観



男性用トイレには、
トイレを2台装備

(内観の写真は男性用トイレ)

トイレカーなどの上記以外の事例

19. トイレカー 移動可能な多機能トイレ



トイレカテゴリ	トイレカー
特筆すべき 快適トイレ基準要素	①洋式便器 ⑪便座除菌クリーナー等の衛生用品 ⑯室内温度の調整が可能な設備
洗浄方式	簡易水洗式
処理方式	自己処理型

【ポイント】

- 仮設トイレが設置できないような狭い現場等において、**現場から離れた場所に駐車して利用**している。
- ウォシュレットやオストメイト対応トイレ**が装備されており、様々な方に活用されることができる。
- エアコンが標準装備されており快適性が確保されている。

※オストメイト…人工肛門・人工膀胱を造設した方々

外観



周辺の駐車場などに
停車して利用



便座除菌
クリーナー

電動ステップ付き

内観



オストメイト対応トイレ

20. ハウストイレの所有事例（事務所での利用）



トイレカテゴリ	ハウストイレ (小型ハウストイレを含む)
特筆すべき 快適トイレ基準要素	①洋式便器 ⑦男女別の明確な表示
洗浄方式	簡易水洗式
処理方式	汲み取り
寸法	W2,380×D1,870×H2,700mm

【ポイント】

- ハウストイレを建設会社として所有しているケースであり、**各種現場で使用するのみならず、敷地内の屋外トイレとして、作業員が使用できるようにしている。**
- 洋式便器と小便器が1つずつ装備されている。標準装備として**手洗い台、衣類かけフック、サニタリーボックスなど、快適トイレに望まれる設備が備えられている。**
- 床がアルミ製のチェッカープレートでできているため、**掃除がしやすい**という、使用者の声が上がっている。

外観

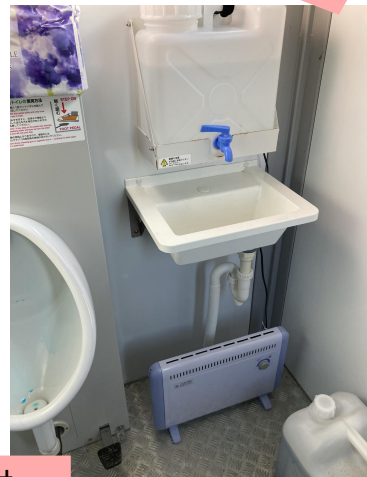
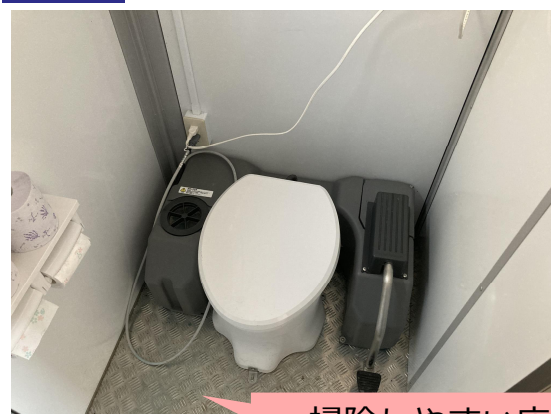


工事現場だけではなく、建設会社の敷地内で活用

ピクトサインで利用者を表示
(写真は男女共用)

タンク式の手洗い台

内観



掃除しやすい床材

現場環境の改善事例

21. 鉄道工事（民間発注）狭小地の休憩所



女性への配慮

臭気対策

狭小地対策

暑さ対策

22. 民間施設工事（民間発注）仮眠・作業場所の確保



(試作・開発中)

女性への配慮

臭気対策

狭小地対策

暑さ対策



【ポイント】

- 狭いスペース、プレハブを設置できないレイアウトの工事現場で、単体トイレと同じコンパクトなサイズの休憩所を設置するという工夫がなされている。
- 室内にスチール棚等をオプションで追加装備可能。
- 手洗い設備、スポットクーラーなどを併せて装備し、休憩設備全体の品質向上が図られている。

【ポイント】

- 住宅地での工事現場など、プレハブが設置できないような狭いスペースに設置することが可能。
- 単体トイレ2つ分のスペースにベンチ等の備品を装備することで作業・仮眠など様々な用途に活用できる。
- 作業員の仮眠・休憩を促し、生産性の向上や健康維持を促進するとともに、作業員の健康を重視する企業姿勢・企業ブランド価値を示すことにも貢献しうる。

- 国土交通省 不動産・建設経済局 建設振興課
 - ホームページ：
https://www.mlit.go.jp/totikensangyo/const/totikensangyo_const_tk1_000088.html
- (一社) 日本トイレ協会 災害・仮設トイレ研究会 (事務局)
 - ホームページ：<https://www.saigai-kasetsu-toilet.com/>
 - E-mail：saigai_kasetsu@j-toilet.com

人材確保にお困りの中小建設事業主の皆さまへ

助成金を活用して 女性トイレや更衣室等の施設を 建設現場に設置※ してみませんか？

令和6年度より
上限額を引き上げました！

※ 助成金の支給対象となるのは、施設を賃借により設置した場合に限ります。

人材確保等支援助成金 作業員宿舍等設置助成コース（建設分野） 女性専用作業員施設設置経費助成のご案内

- **受給対象** 中小元方建設事業主
- **対象事業** 女性の建設労働者専用の作業員施設を賃借する事業
[対象となる作業員施設の種類] トイレ、更衣室、シャワー室、浴室

Q.1 何にいくらぐらい助成されるの？

施設の賃借料、設置工事費等の対象経費の3/5が助成されます。(1事業年度あたりの上限 90万円)



Q.2 女性が少ない現場には関係ないのでは？

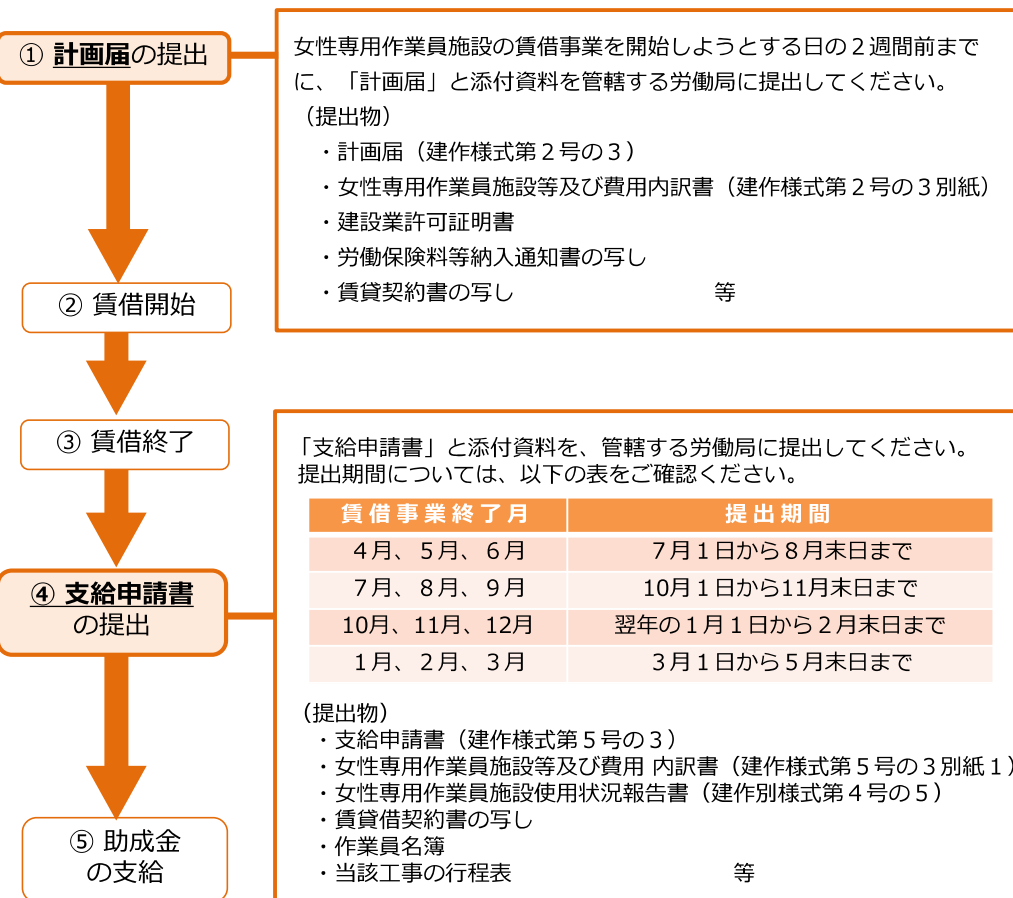
女性専用施設を導入することで、**男性も含めた快適な職場環境を見直すきっかけにもなります。**誰もが働きやすい職場実現のため、助成金の活用をご検討ください。



申請手続は裏面をご覧ください。 →

申請手続

助成金の支給を受けるには、
【計画届】と【支給申請書】の提出が必要です！



【詳細・お問い合わせ】

助成金の詳細は下記ウェブサイトをご覧ください。各都道府県労働局にお問い合わせください。

■ 支給要領



■ 支給申請書
記載例



■ 都道府県労働局
お問い合わせ先

